

输送线产品样册



大连现代发动机工艺装备有限公司

Dalian Modern Engine Process Equipment Co; LTD

TEL: 183 4226 2662

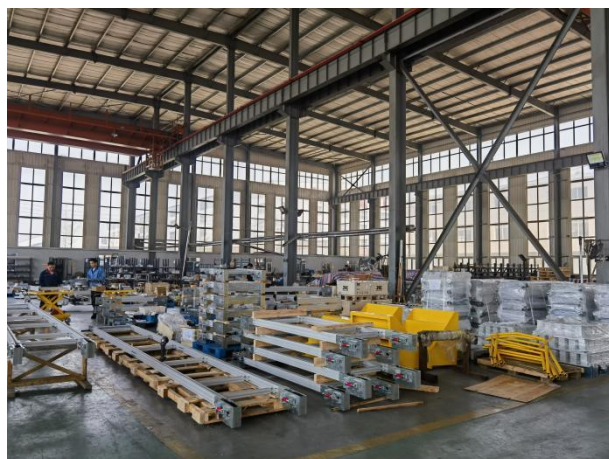
关于我们

大连现代发动机工艺装备有限公司是一家专业的物流输送设备生产型企业。

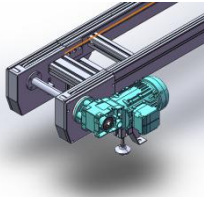
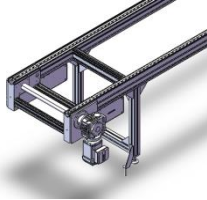
生产基地位于大连庄河市，拥有 20 多年机械制造经验，充分吸收国内外先进制造理念，致力于物流输送设备、发动机生产线非标设备的研发。

目前，DLXD-TS2、DLXD-TS4 倍速链输送系统、BRT 系列伞齿积放辊轮输送系统以及提升机、顶升定位、顶升移载、转台等已广泛应用于国内外用户生产线。

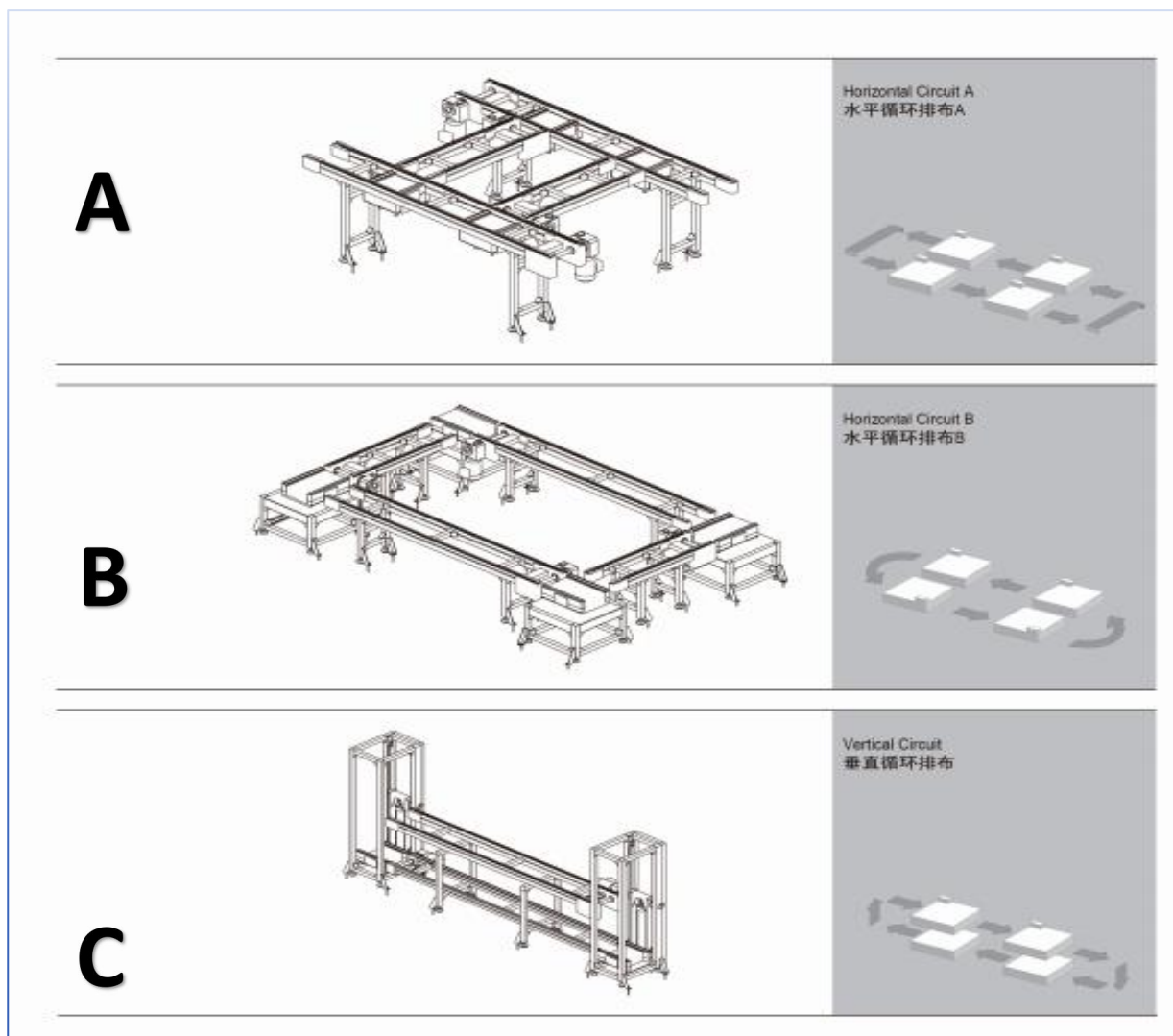
公司秉承客“户至上、诚实守信、追求卓越”经营理念，竭诚为客户提供优质产品，与新老客户一起创造佳绩。



倍速链输送机分类

类型	DLXD-TS2	DLXD-TS4
输送媒介	08BS 链条	12BS 链条
传动方式	直驱积放	直驱积放
主体	铝型材	铝型材
最大负载	600KG	1200KG
简图		

基础排布形式



DLXD-ART 顶辊链（倍速链）积放输送机

系统概述

产 品	DLXD-ART 系列
分 类	<ul style="list-style-type: none"> ● TS2: 单个托盘总重$\leq 40\text{KG}$ ● TS4: $40\text{KG} \leq$ 单个托盘总重$\leq 80\text{KG}$
工作原理	<ul style="list-style-type: none"> ●自动输送系统，可实现工件工位间输送； ●顶辊链连续运动，可实现同步输送； ●工件随托盘载体运行； ●托盘工作位挡停，顶辊链连续运行，工作完成，自动放行； ●可随意预留托盘小缓存区。
主要功能参数	<ul style="list-style-type: none"> ●铝制托盘输送； ●单个托盘最大输送载荷：TS2$\leq 40\text{KG}$，TS4$\leq 80\text{KG}$ ●满载运行速度：$\leq 12\text{m/min}$ ●噪音：$\leq 65\text{db}$（分贝）
应用范围	主要应用于汽车配件、电子业、小家电、电动工具等行业自动化生产装配领域

系统介绍

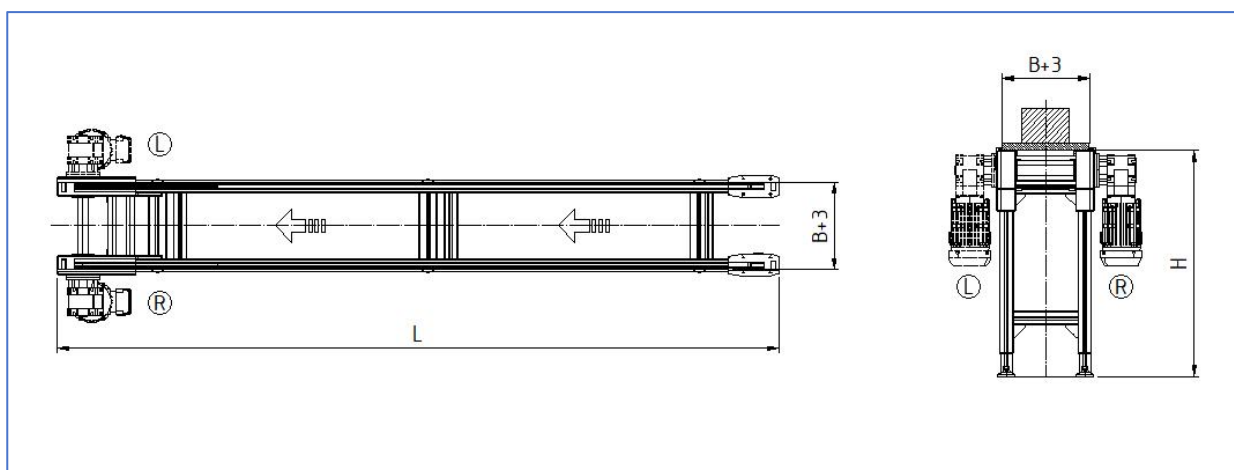
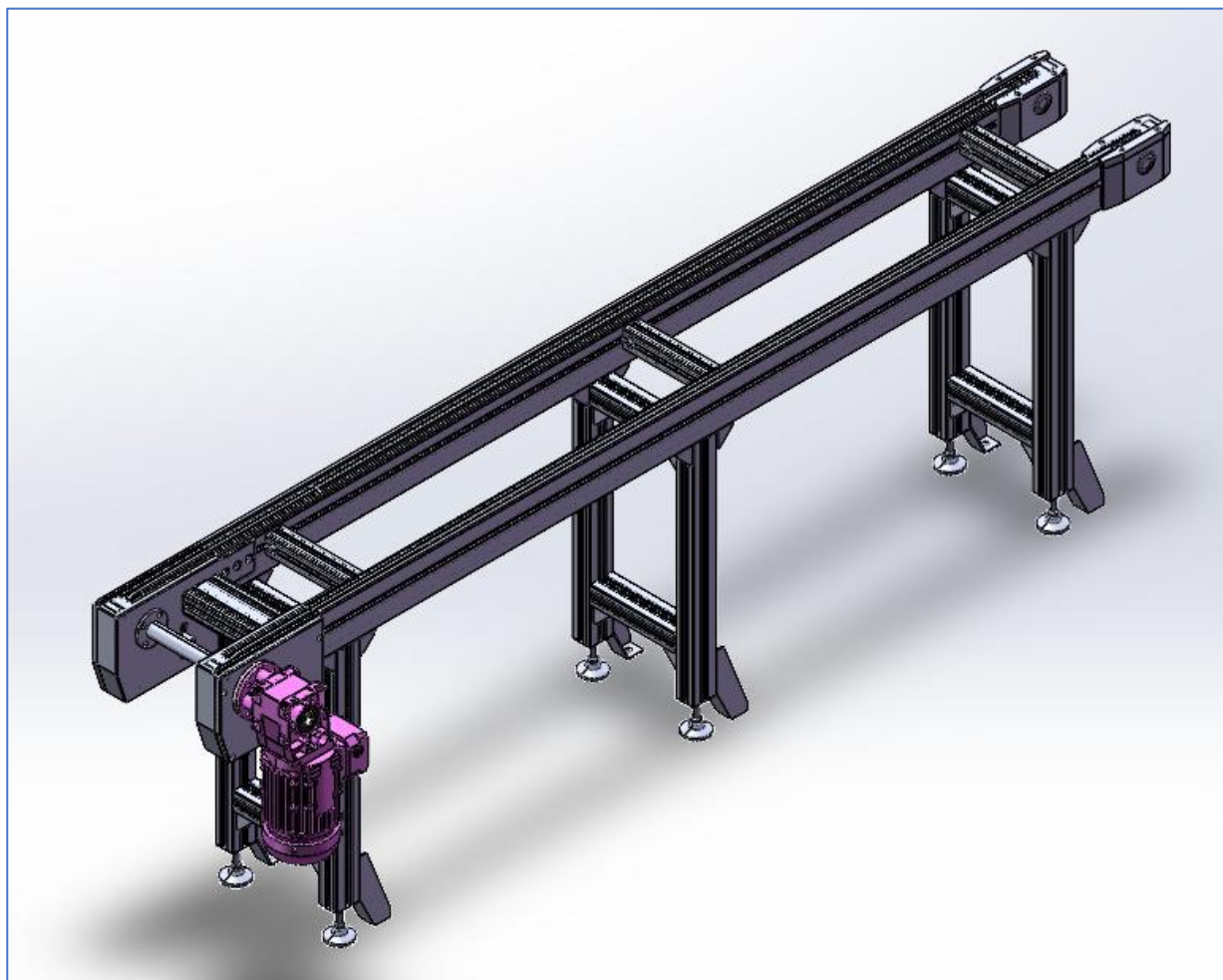
DLXD-ART 输送系统为托盘轻载输送系统，传输介质为大滚轮输送链：

DLXD-ART-TS2: 08BS-27-C16A/B（带有/无塑料防掉入块）

DLXD-ART-TS4: 12BS-43-C26/P26（C-碳钢滚轮 P-塑料滚轮）

主要应用于汽车配件、电子业、小家电、电动工具等行业自动化生产装配领域。配套输送线体、转台、提升、顶升移栽等功能模块，可组成多样式的自动循环生产系统，模块化设计，十分方便配套组合。

DLXD-ART-TS2 DLXD-ART-TS4 结构参数图



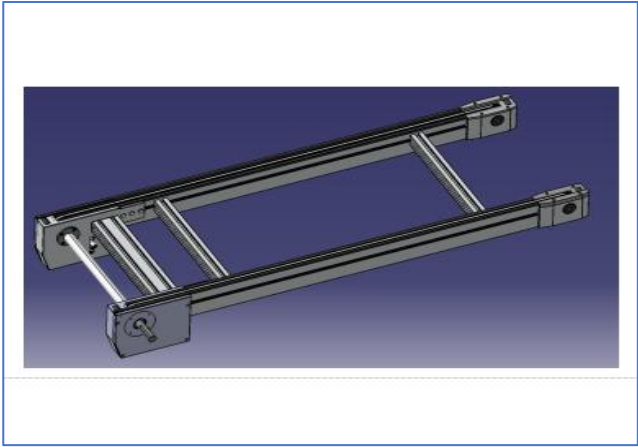
DLXD-ART 标准系列分类

序号	系列规格代号	系列名称	特 性	
			托盘规格 BxL mm	辊道内宽 B+3 mm
1	DLXD-ART400	ART400 顶辊链输送系统	400x400	403
2	DLXD-ART480	ART480 顶辊链输送系统	480x480	483
3	DLXD-ART560	ART560 顶辊链输送系统	560x480	563

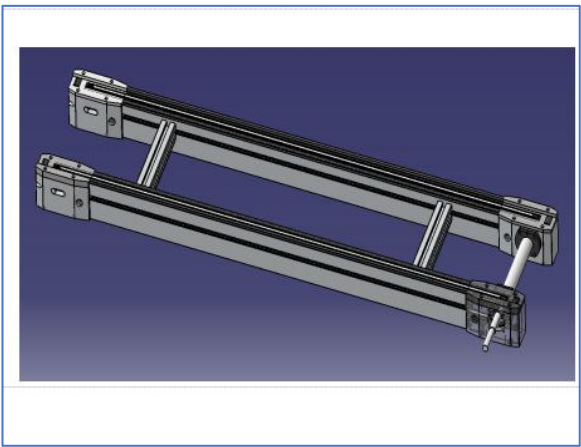
说明：托盘宽度尺寸 B 可承接非标设计

DLXD-ART 结构参数

序号	名称	参 数	
1	单线体长度 L	$L \leq 10000\text{mm}$	
2	TS2 机头类型	$L \leq 2000\text{ mm}$	S 小机头
		$2000 < L \leq 10000\text{mm}$	B 大机头
3	辊道内档宽度规格 B+3	403mm、 483mm 、 563mm	
4	离地尺寸（托板接触面）H	$400 \leq H \leq 1200\text{ mm}$	
5	托盘驱动方式	两侧驱动	
6	驱动传递方式	双边驱动	
7	辊道驱动方式（传输介质）	大滚轮输送链（塑料防掉入块-可选）	
8	电机位置	线体左侧	L
		线体右侧	R



DLXD-ART-TS2B 型（大机头）



DLXD-ART-TS2S 型（小机头）

■ DLXD-TS2 驱动电机选型

代号	减速电机型号 SEW	电机功率	输送速度	线体长度 mm	最大负载能力
D1	WAF20DR63L4	0.25KW	10-20m/min	≤2000	300KG
D2	WAF30DRS71S4	0.37KW	10-20m/min	> 2000~6000	600KG
D3	WAF30DRS71M4	0.55KW	10-20m/min	> 6000~10000	800KG

■ DLXD-TS4 驱动电机选型

代号	减速电机型号 SEW	电机功率	输送速度 V	线体长度 mm	最大负载能力
D1	WAF20DR63L4	0.25KW	8-20m/min	≤ 2000	300KG
D2	WAF30DRS71S4	0.37KW	8-20m/min	> 2000~4000	600KG
D3	WAF30DRS71M4	0.55KW	8-20m/min	> 4000~10000	800KG
D4	SAF47/57DRN80M4*	0.75KW	8-20m/min	> 4000~10000	1000KG
D5	SAF47/57DRN90S4*	1.1KW	8-20m/min	> 4000~10000	1200KG

★...按总负载联系大连现代，配置合适的电机。

订货型号

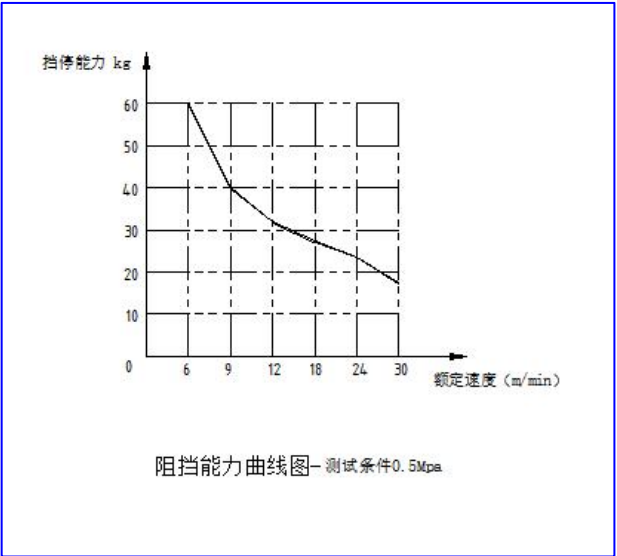
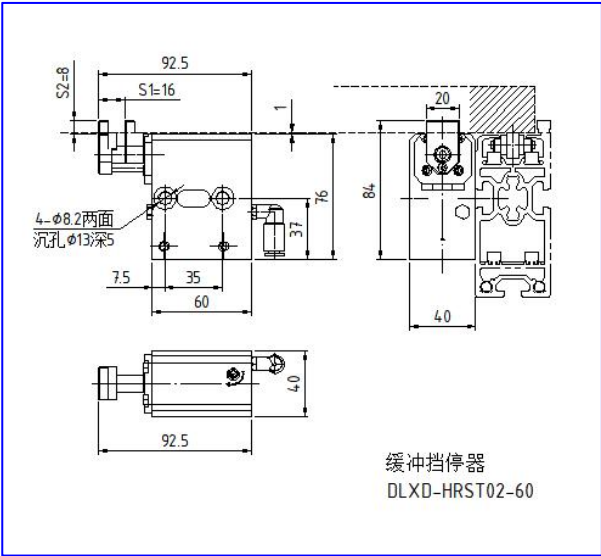
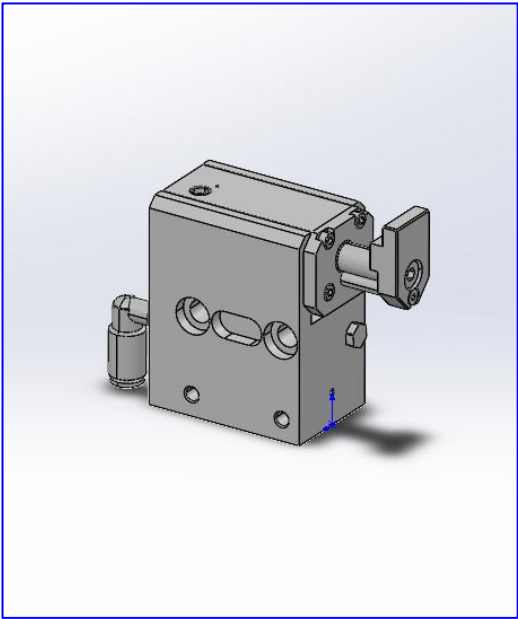
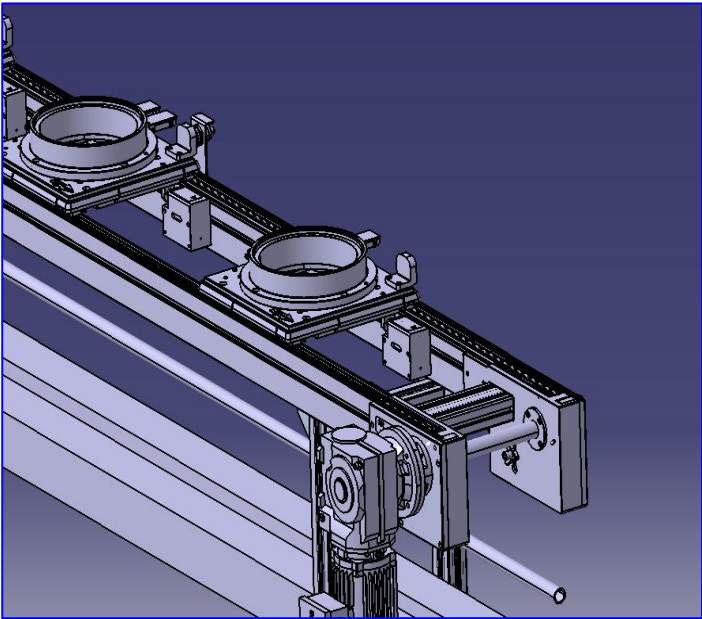
倍速链输送机订购选型示例：

DLXD-ART 400-TS2-R-D2-V12-H600-L2000

.....线体长度（最长 10m）
离地尺寸 H400~1200mm
 输送速度 12m/min（8~20 按要求）
电机选型 D2-0.37KW（D1~D5 按表选）
电机位置 R-右侧 L-左侧
线体类型 TS2（TS2、TS4 根据负载选择）
托盘宽度：标准 400/480/560，可按需要尺寸订制
大连现代-顶辊链输送机

TS2/TS4 功能部件

■ 缓冲挡停器 负载能力 60KG 速度小于 6m/min



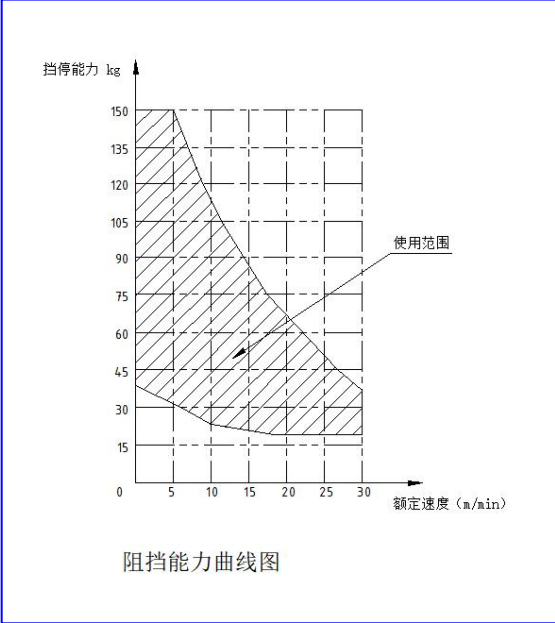
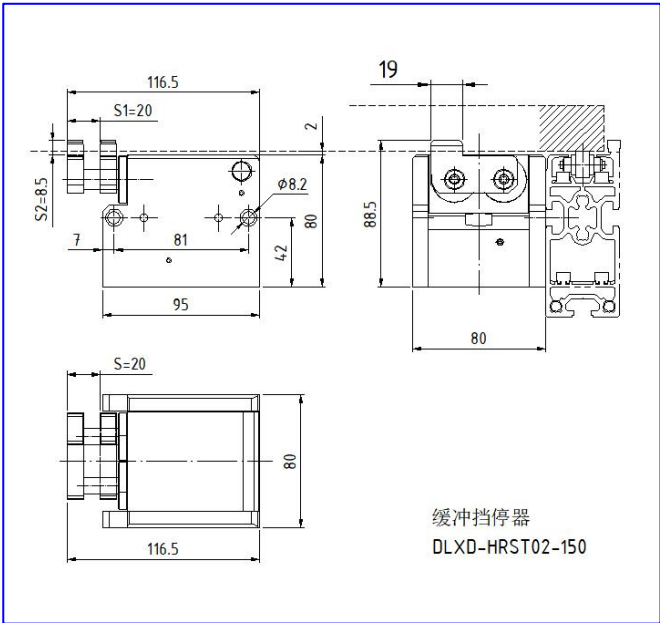
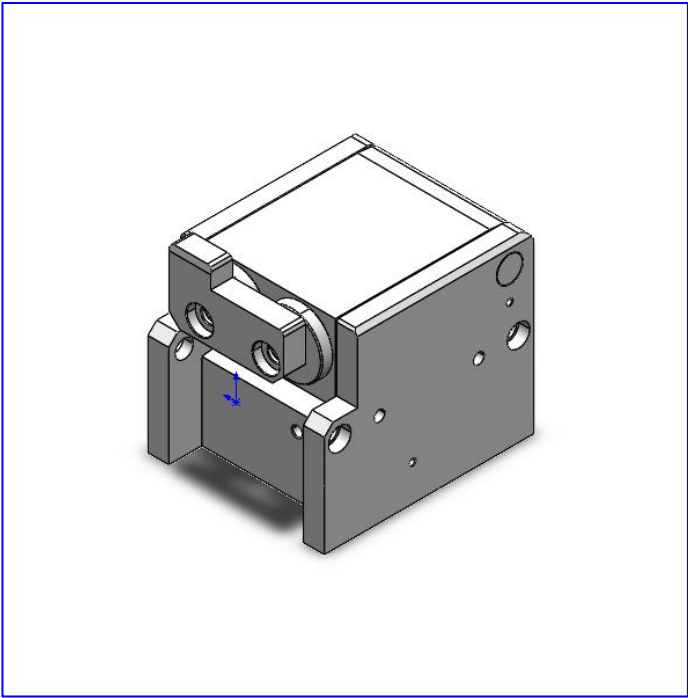
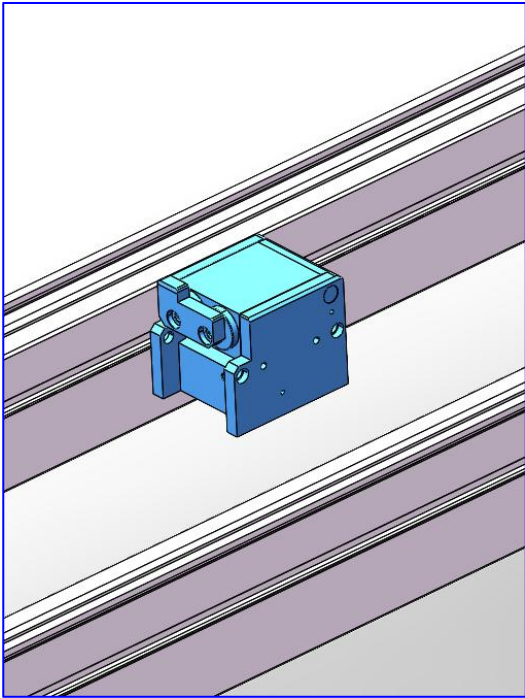
性能列表

负载能力	主体材质	作用形式	气管接口	气源压力	安装方式	缓冲行程	下降行程
60KG	铝合金	单作用	M5	0.5Mpa	侧面安装	16mm	8mm

订货型号  DLXD-HRST02-60

TS2/TS4 功能部件

■ 缓冲挡停器 负载能力 150KG 速度小于 6m/min



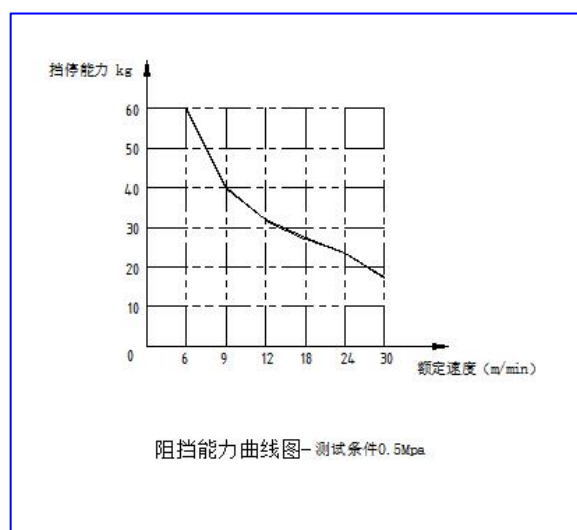
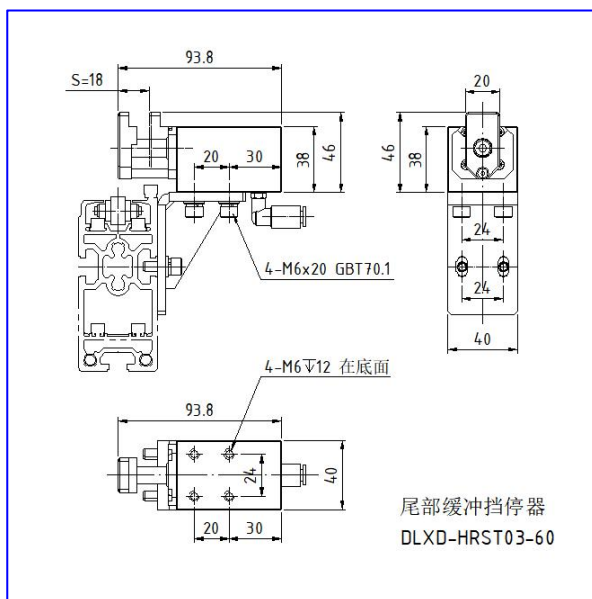
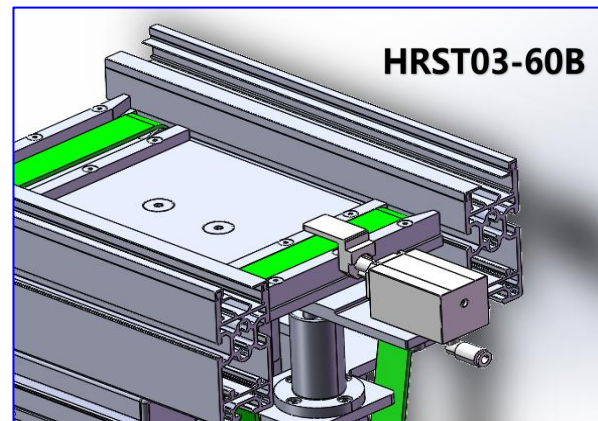
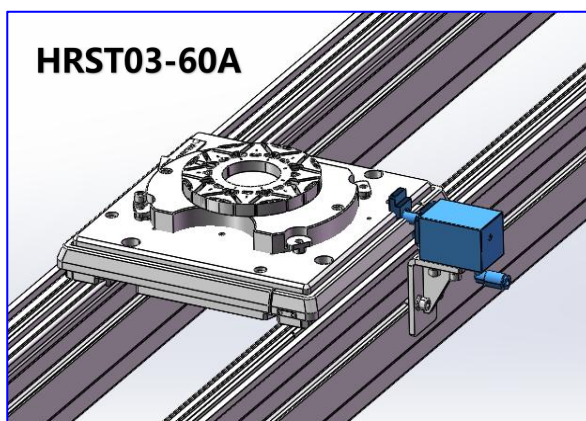
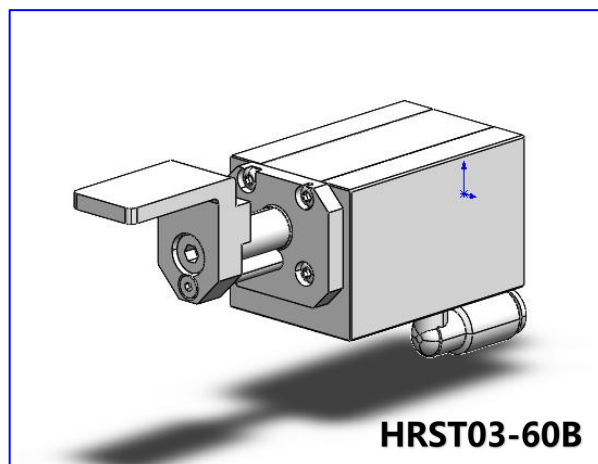
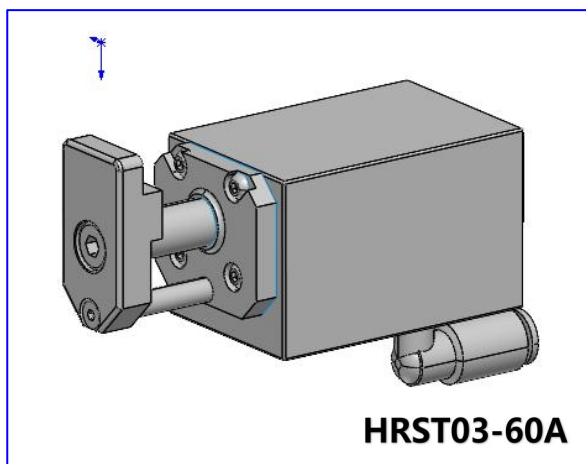
性能列表

负载能力	主体材质	作用形式	气管接口	气源压力	安装方式	缓冲行程	下降行程
150KG	铝合金	单作用	M5	0.5Mpa	侧面安装	20mm	8.5mm

订货型号  DLXD-HRST02-150

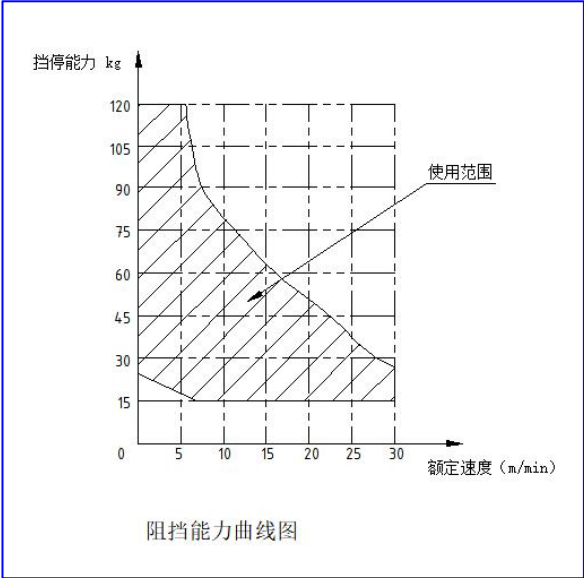
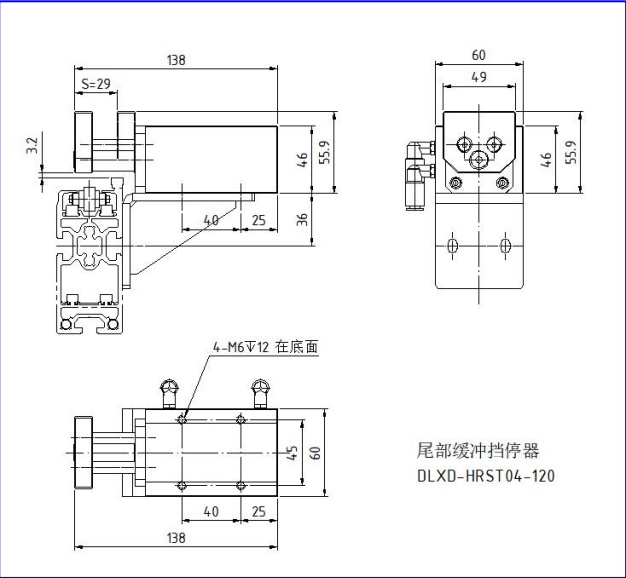
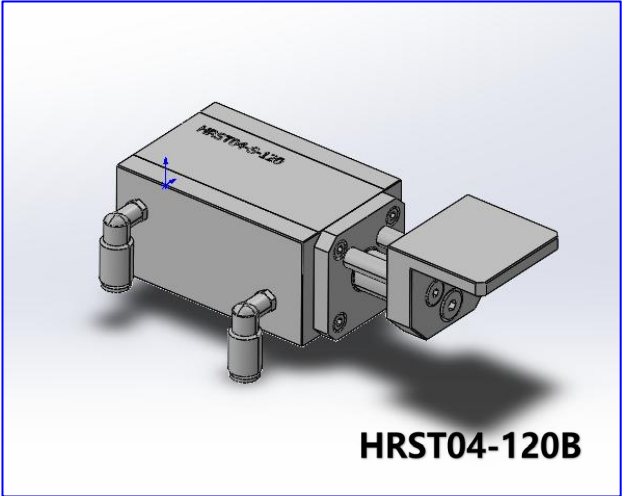
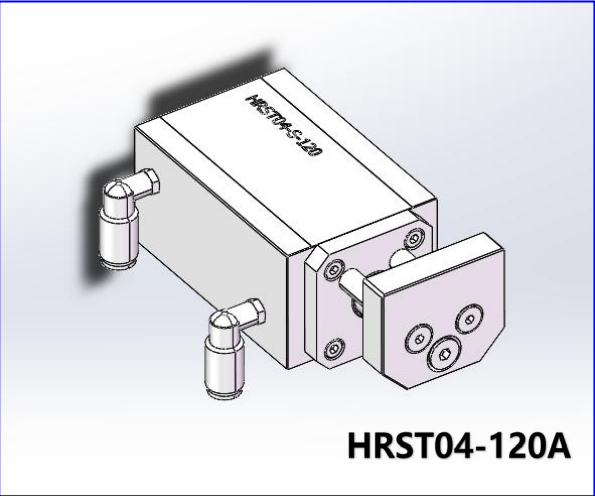
TS2/TS4 功能部件

■ 尾部缓冲挡停器 负载能力 60KG 速度小于 6m/min



订货型号  DLXD-HRST03-60A/B

■ 尾部缓冲挡停器 负载能力 120KG 速度小于 6m/min



DLXD-HRST03-60A/B 性能列表

负载能力	主体材质	作用形式	气管接口	气源压力	安装方式	缓冲行程
60KG	铝合金	双作用	M5	0.5Mpa	底面安装	18mm

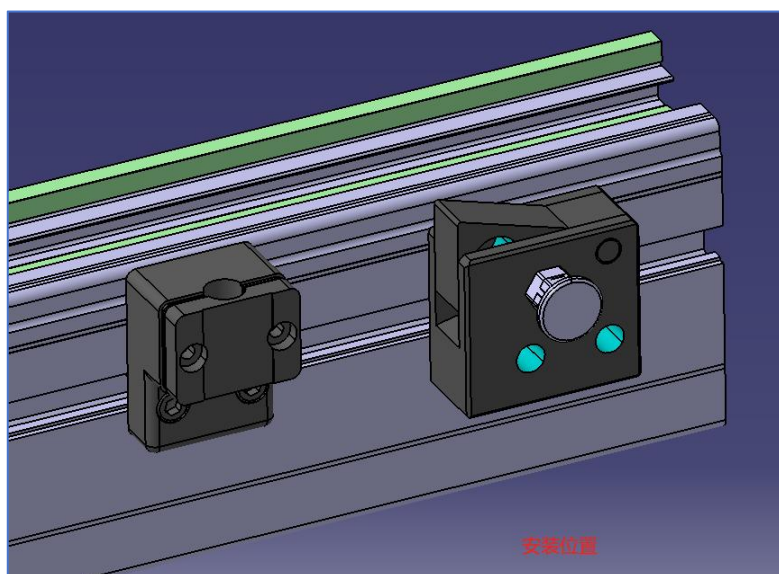
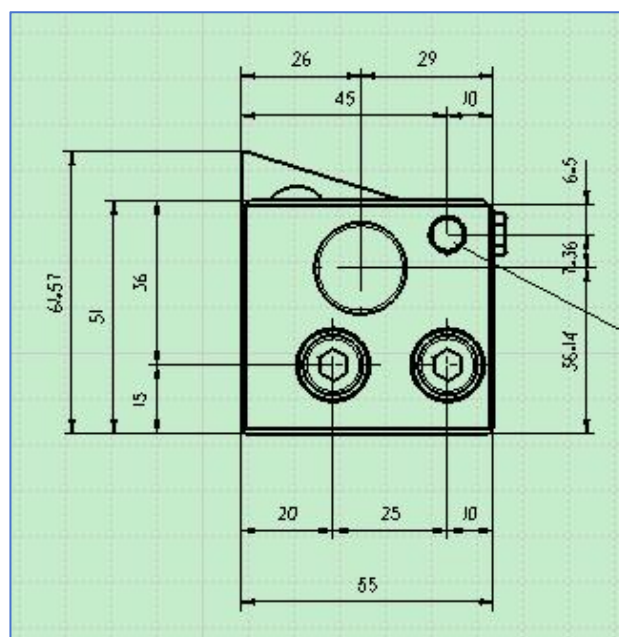
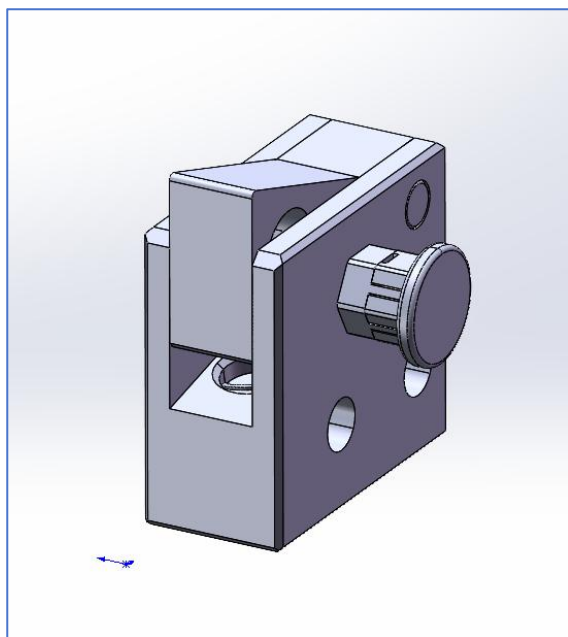
DLXD-HRST03-120A/B 性能列表

负载能力	主体材质	作用形式	气管接口	气源压力	安装方式	缓冲行程
120KG	铝合金	双作用	M5	0.5Mpa	底面安装	29mm

订货型号  DLXD-HRST04-120A/B

TS2/TS4 功能部件

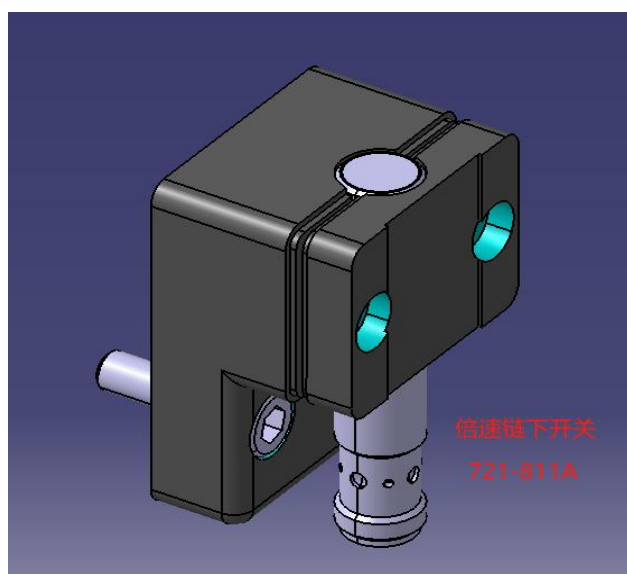
■ 止回装置



订货型号  DLXD-HPUP-721-511A

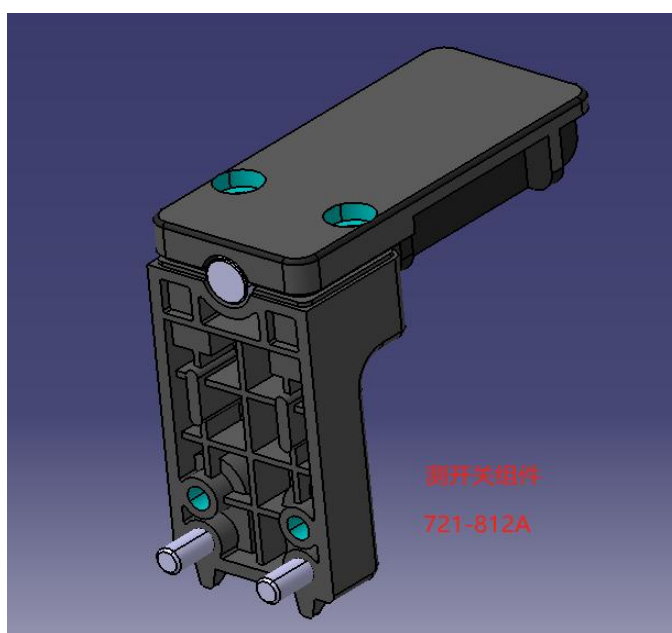
TS2/TS4 功能部件

■ 开关组件（底面安装）



订货型号 📄 DLXD-HPUP-721-811A

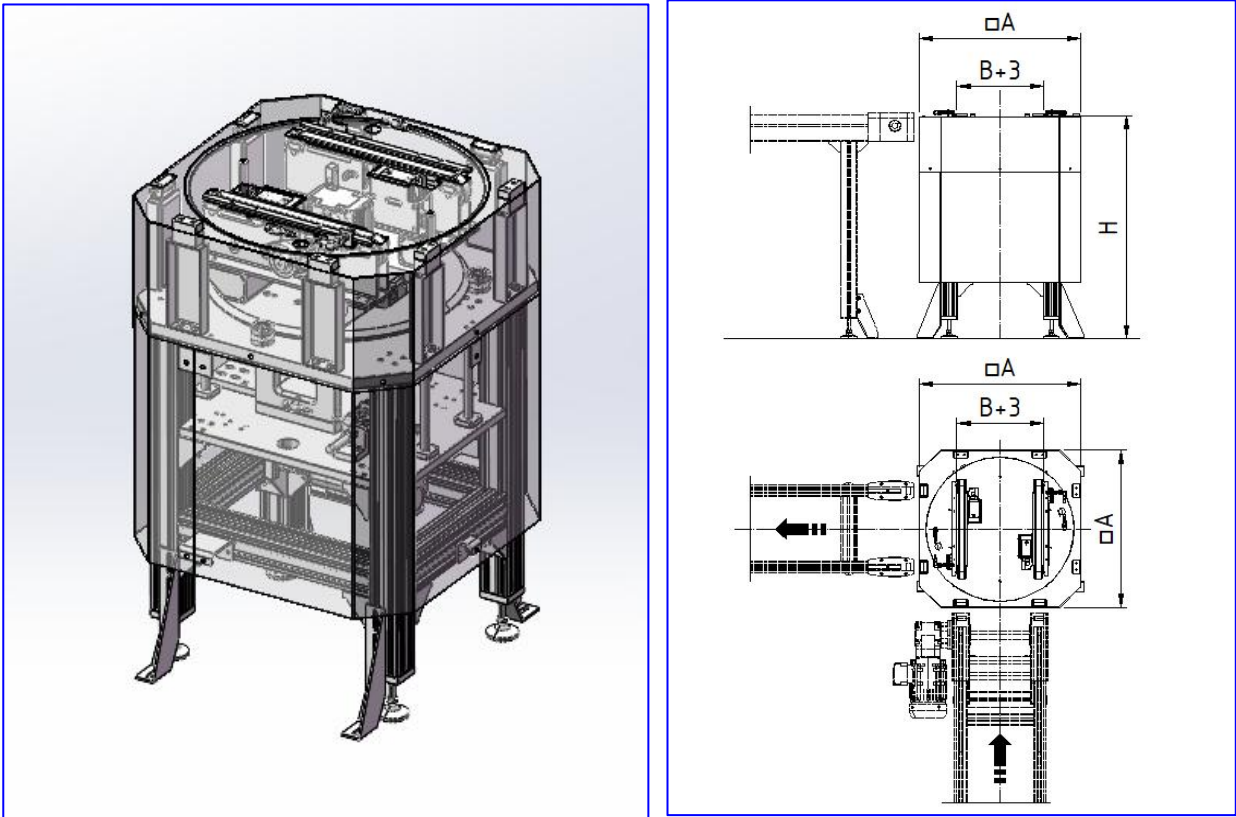
■ 开关组件（侧面安装）



订货型号 📄 DLXD-HPUP-721-812A

TS2/TS4 功能部件

■ 齿形带气驱转台 DLXD-TQC90 系列



参数说明：传输介质-同步带

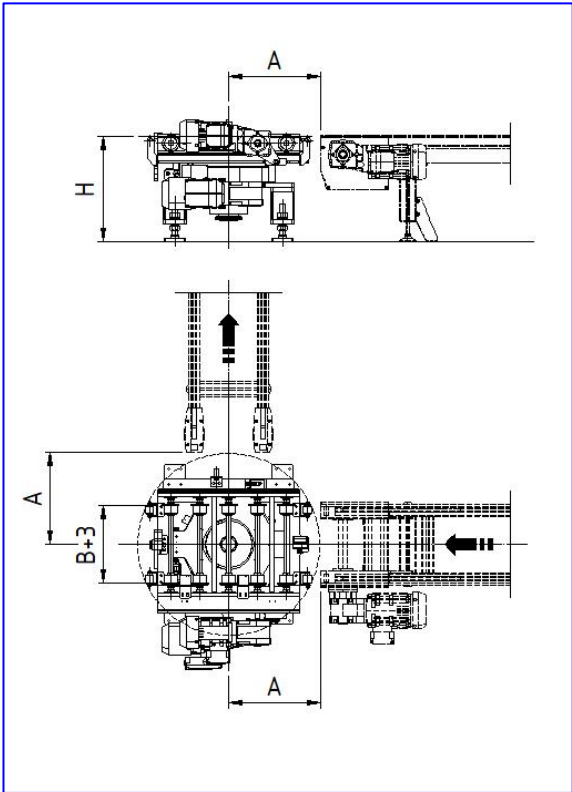
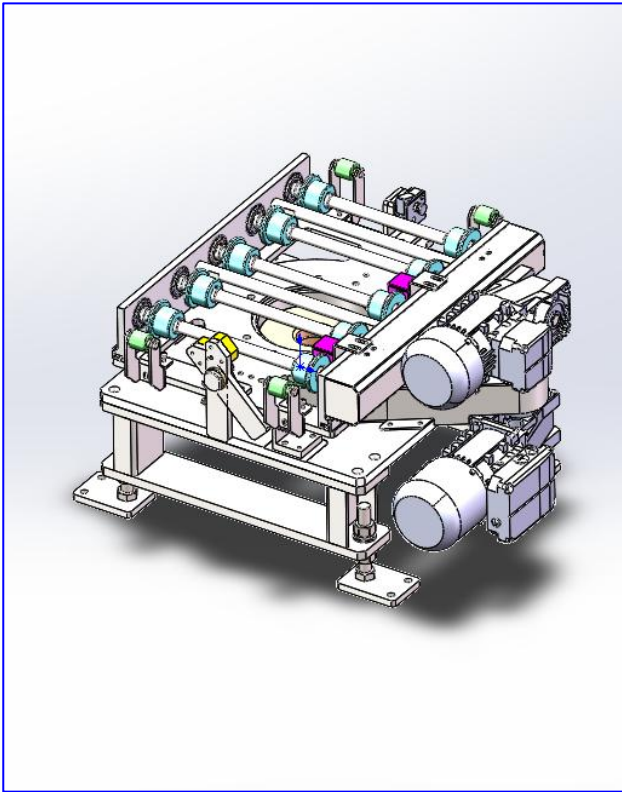
H	B	□A	V m/min	回转角度	回转驱动	最大承载
装料高度	托盘宽度	转台外形尺寸	输送速度	90°	气缸	
600-1200	290-600	600-1200	8-20	DC90	SMC/FESTO	100KG

订货型号 📌 ★DLXD-TQC90-H600-B320-A600-V12

★ 非标设计，全封闭防护，按用户参数要求设计，带缓冲挡停、托盘到位检测、转台回转到位缓冲及检测等功能。

TS2/TS4 功能部件

■ 辊轮电驱转台 DLXD-GDC90 系列



参数说明：传输介质-辊轮

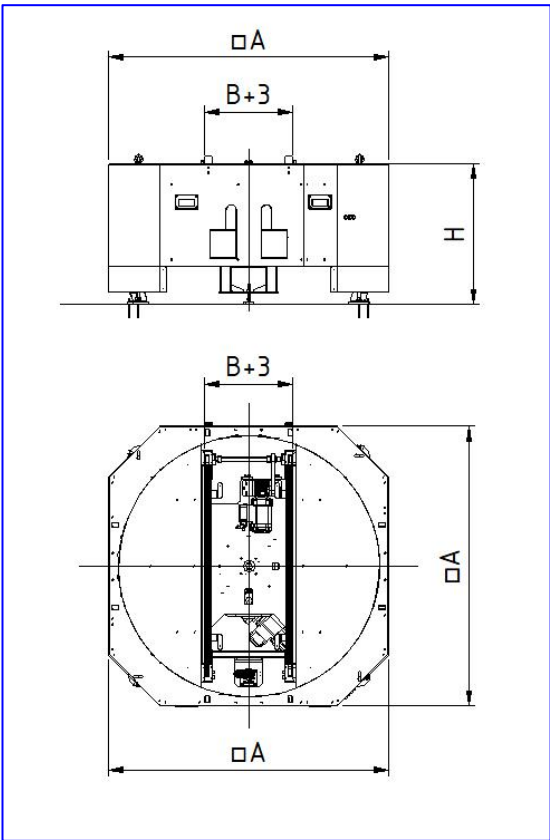
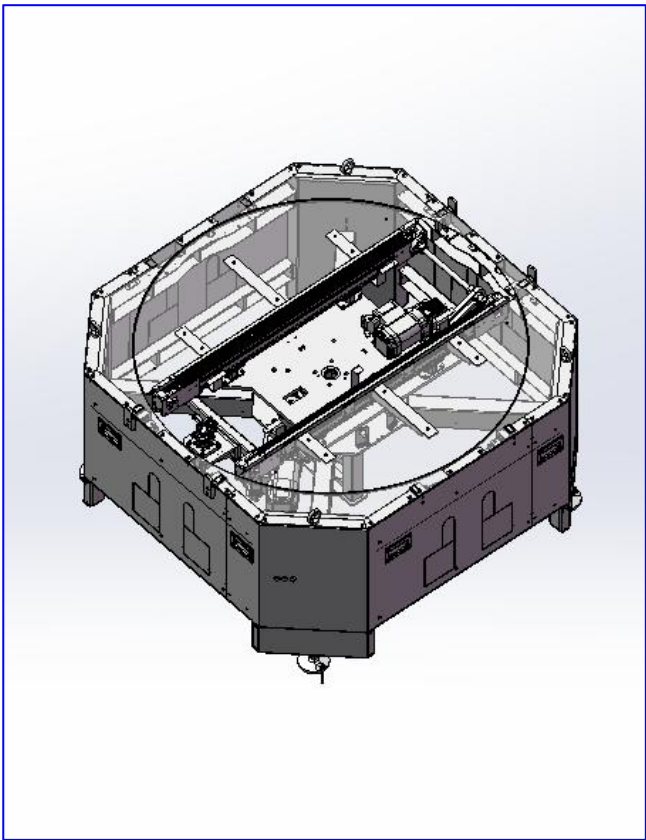
H	B	A	V m/min	回转角度	回转驱动	最大承载
装料高度	托盘宽度	转台对接尺寸	输送速度	90°	电机	
400-1200	290-600	Min350	8-20	DC90	SEW/Lenze	200KG

订货型号  ★DLXD-GDC90-H600-B320-A600-V12

★ 非标设计，按用户参数要求设计，可适应低输送高度，带挡停、托盘到位检测、转台回转到位缓冲及检测等功能。


TS2/TS4 功能部件

■ 倍速链电驱转台 DLXD-BDC90/180 系列



参数说明：传输介质-倍速链

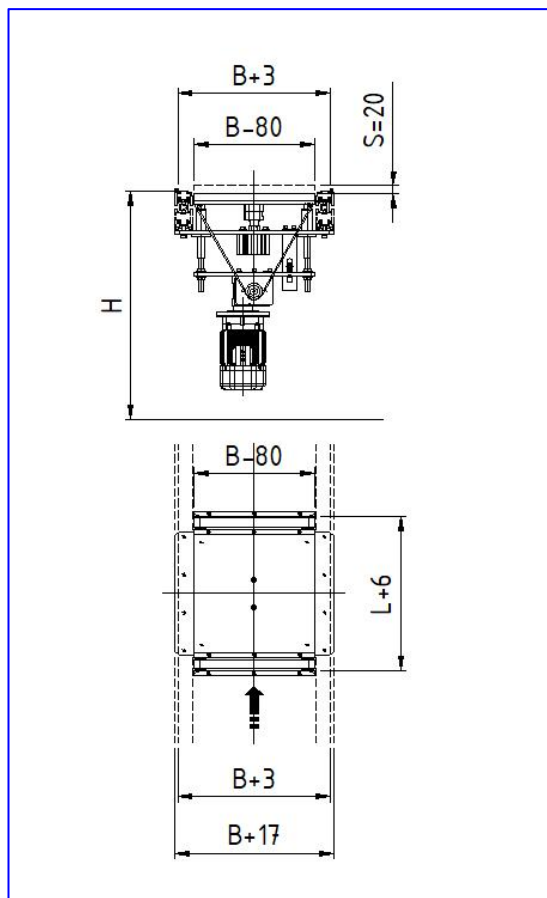
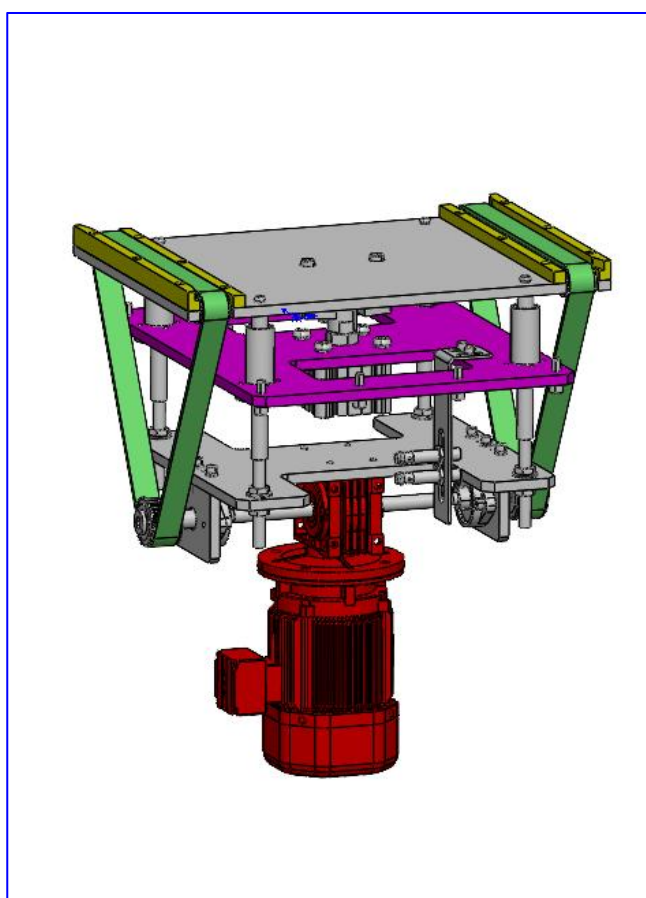
H	B	A	V m/min	回转角度	回转驱动	最大承载
装料高度	托盘宽度	转台外形尺寸	输送速度	90°/180°	电机	
450-1200	290-600	600-1500	8-20	DC90/180	SEW/Lenze	200KG

订货型号  ★DLXD-BDC90/180-H800-B320-A600-V12

★ 非标设计，全封闭防护，该产品适合装配线长托盘输送类型，按用户参数要求设计，可适应低输送高度，带挡停、托盘到位检测、转台回转到位缓冲及检测等功能。

TS2/TS4 功能部件

■ 顶升移栽装置 DLXD-HST20 系列



参数说明：传输介质-齿形带 顶升行程 20mm

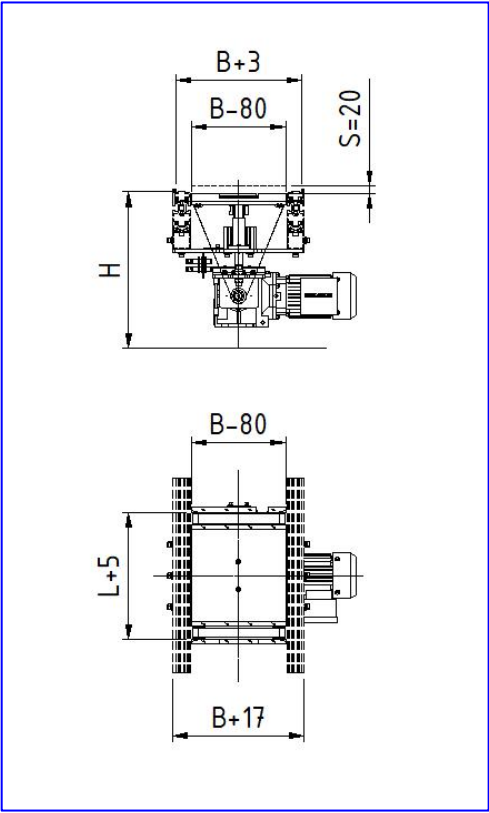
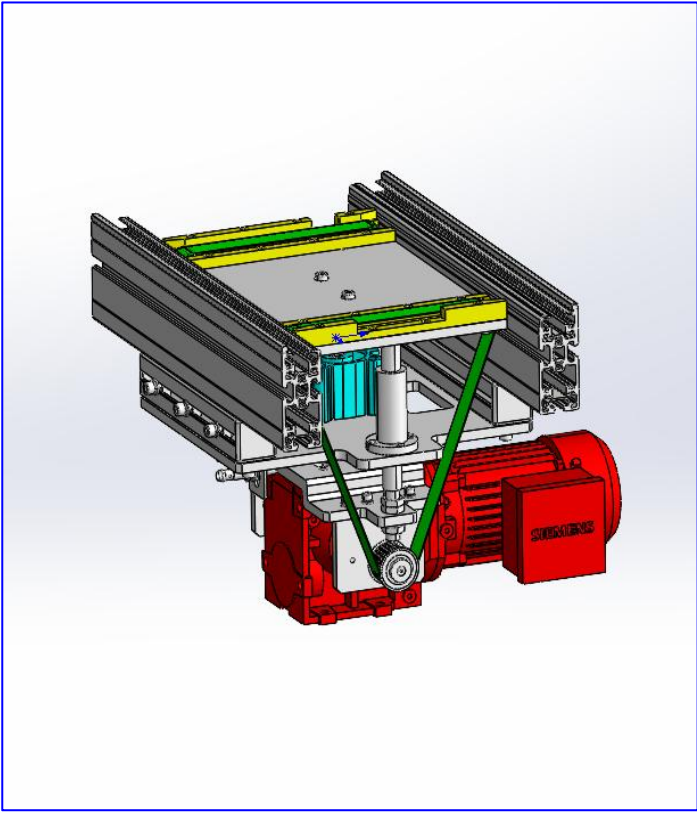
H	B*L	V m/min	输送驱动	提升驱动	最大承载
装料高度	托盘宽度 x 长度	输送速度	电机	气缸	
600-1200	B=290-600	8-20	SEW/杰牌	FESTO/SMC	60KG

订货型号 📌 ★DLXD-HST20-V12-B*L (300x500)

★ 非标设计，按用户参数及托盘规格要求设计。

TS2/TS4 功能部件

■ 顶升移栽装置 DLXD-LST20 系列



参数说明：传输介质-齿形带 顶升行程 20mm

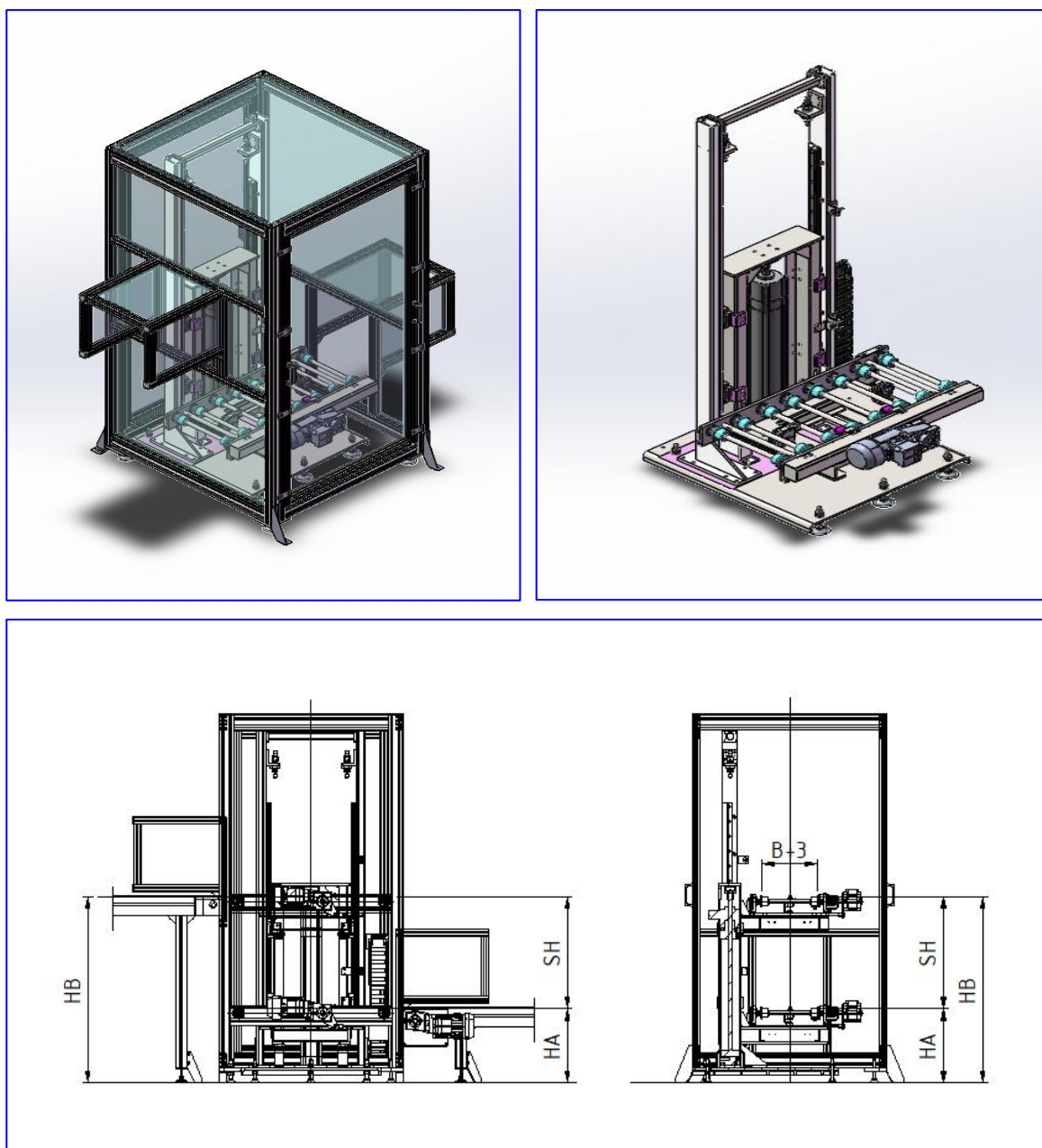
H	B*L	V m/min	输送驱动	顶升驱动	最大承载
装料高度	托盘宽度 x 长度	输送速度	电机	气缸	
400-1200	B=290-600	8-20	SEW/杰牌	FESTO/SMC	60KG

订货型号  ★DLXD-LST20-V12-B*L (300x500)

★ 非标设计，该装置适合输送高度较低の場合，按用户参数托盘规格要求设计。

TS2/TS4 功能部件

■ 提升装置 DLXD-LGST100 系列



参数说明：传输介质-辊轮

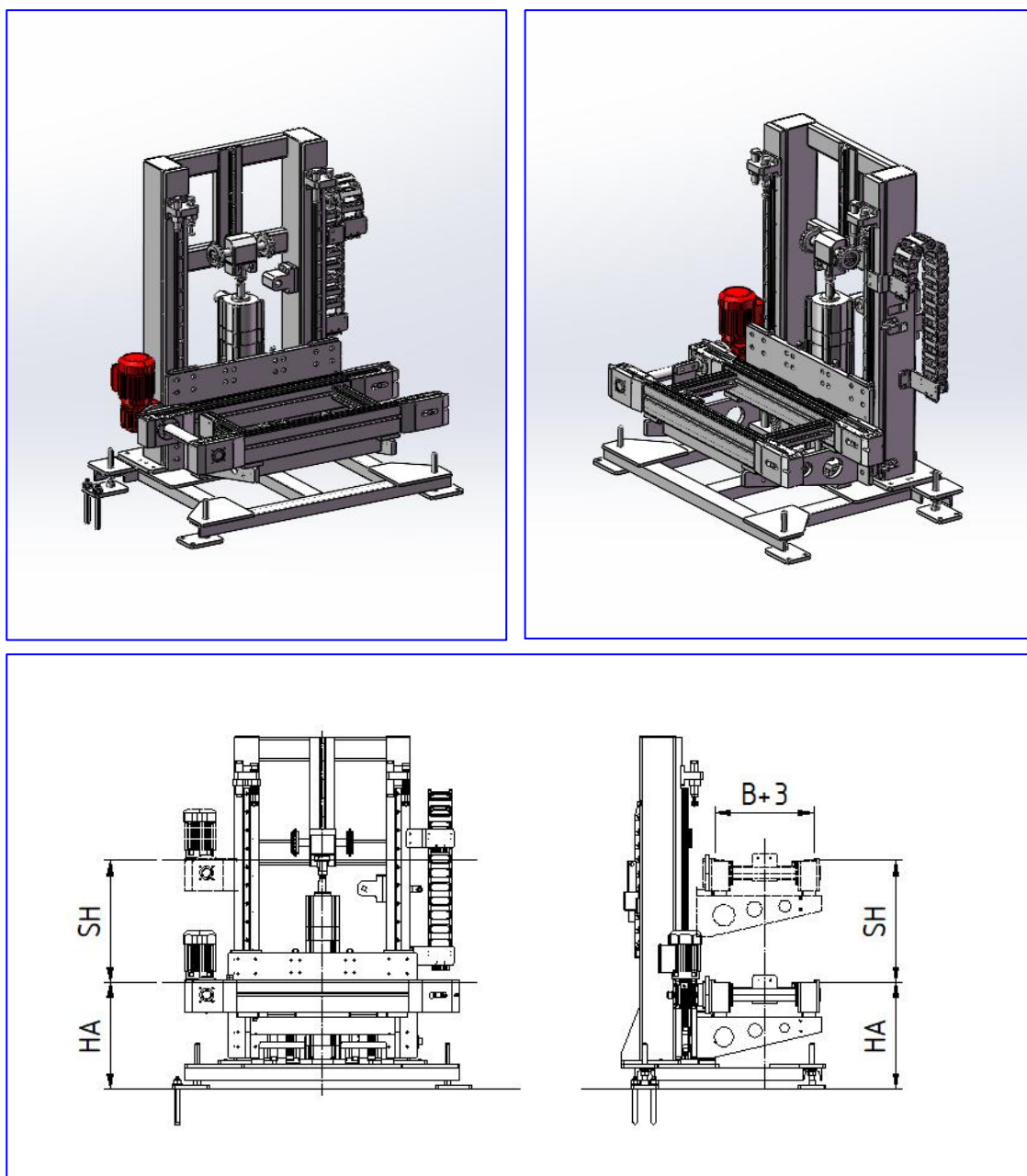
HA	SH	B*L	V m/min	输送驱动	提升驱动	最大承载
来料高度	提升行程	托盘尺寸	输送速度	电机	锁紧气缸	
Min350	200-800	B=290-600	8-20	SEW/杰牌	FESTO/SMC	80KG

订货型号  ★DLXD-LGST100-HA400-SH600-F* (F*-选项, 带防护)

★ 非标设计, 该装置用于跨线提升输送场合, 按用户参数要求设计。


TS2/TS4 功能部件

■ 提升装置 DLXD-LBST100 系列



参数说明：传输介质-倍速链

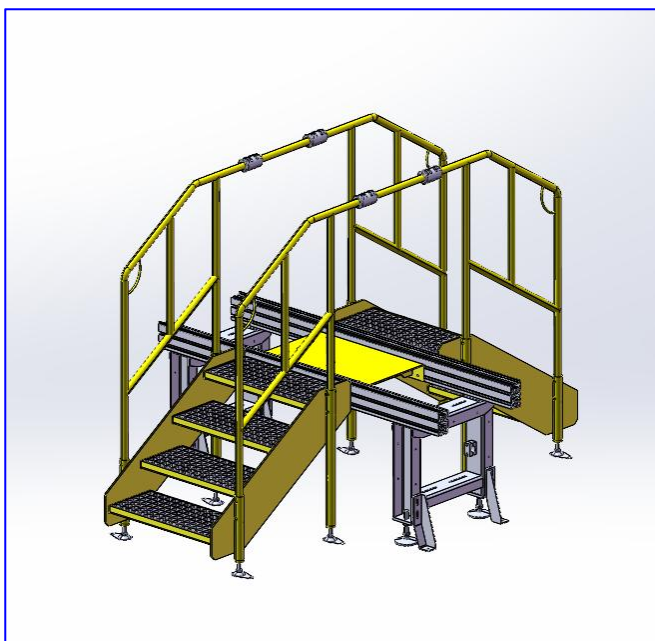
HA	SH	B*L	V m/min	输送驱动	提升驱动	最大承载
来料高度	提升行程	托盘尺寸	输送速度	电机	锁紧气缸	
Min350	200-800	B=290-600	8-20	SEW/杰牌	FESTO/SMC	80KG

订货型号  ★DLXD-LBST100-HA400-SH600

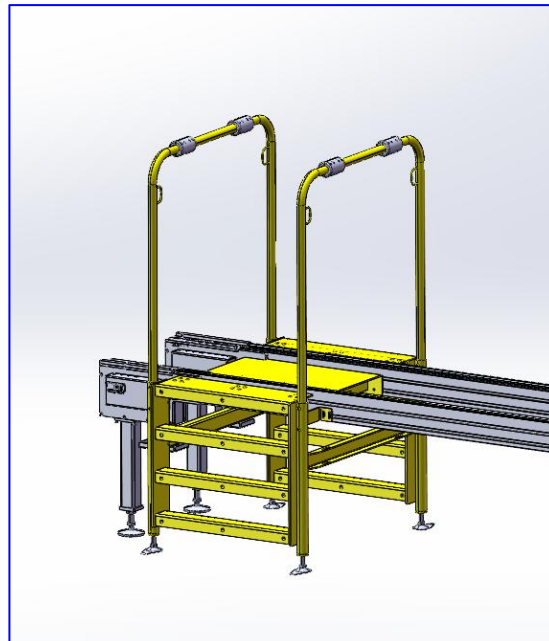
★ 非标设计，该装置用于跨线提升输送场合，按用户参数要求设计。

TS2/TS4 功能部件

■ 过线梯 DLXD-GT600A/B-W-H 系列



DLXD-GT600A-H



DLXD-GT600B-H

■ 符合 GB/T4053.1.2.3-1993

■ 符合人体工程学规范

订货型号  DLXD-GT600A/B-W-H

GT600-梯内宽 600 系列 A-斜梯 B-直梯 W-线体外宽 H-线体高度