

# 输送线产品样册



大连现代发动机工艺装备有限公司

Dalian Modern Engine Process Equipment Co; LTD

TEL: 183 4226 2662

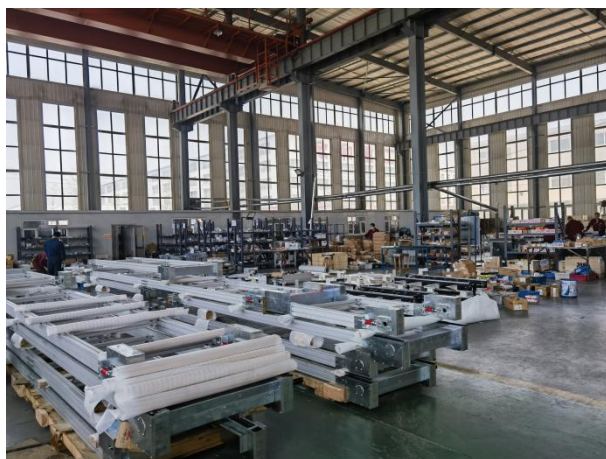
# 关于我们

大连现代发动机工艺装备有限公司是一家专业的物流输送设备生产型企业。

生产基地位于大连庄河市，拥有 20 多年机械制造经验，充分吸收国内外先进制造理念，致力于物流输送设备、发动机生产线非标设备的研发。

目前，ART 倍速链输送系统、BRT 伞齿积放辊轮输送系统以及提升机、顶升定位、顶升移栽、转台等已广泛应用于国内外用户生产线。

公司秉承客“户至上、诚实守信、追求卓越”经营理念，竭诚为客户提供优质产品，与新老客户一起创造佳绩。

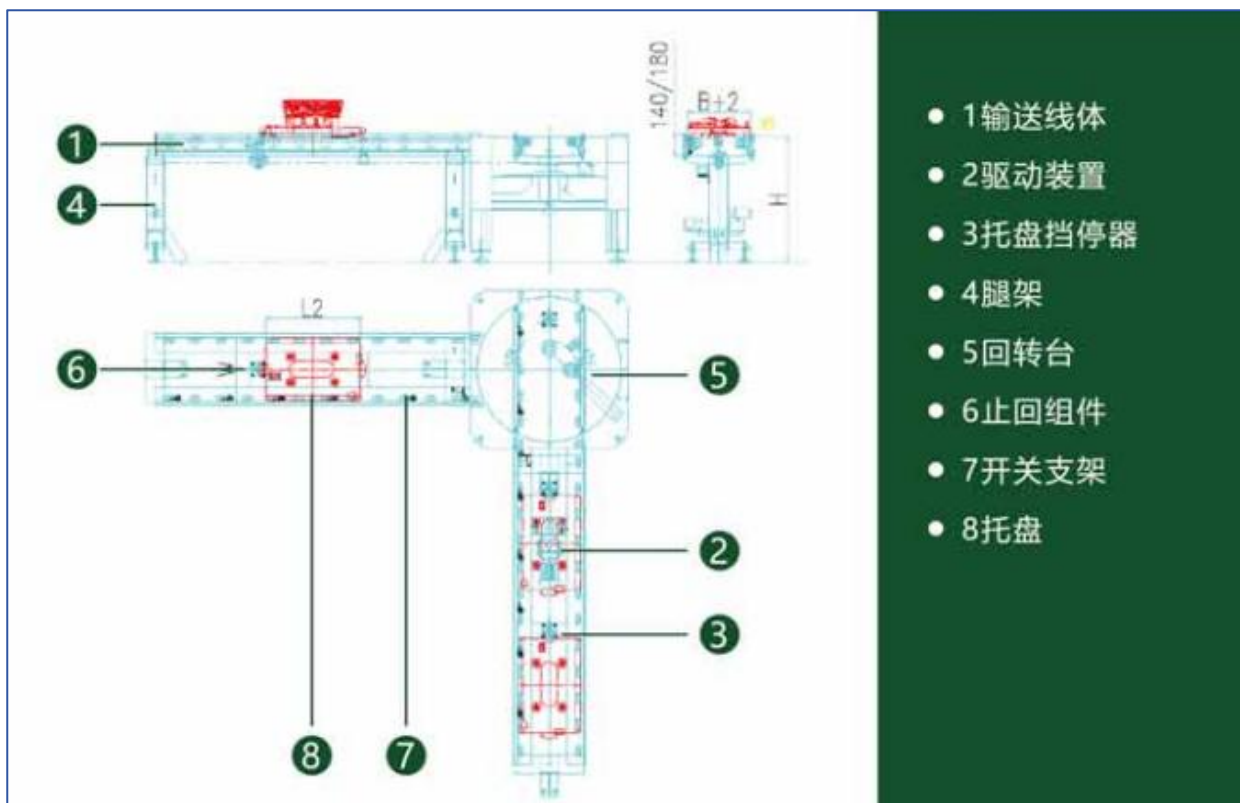
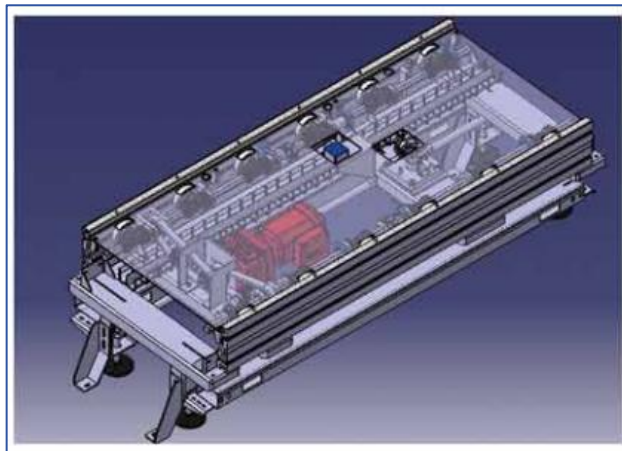
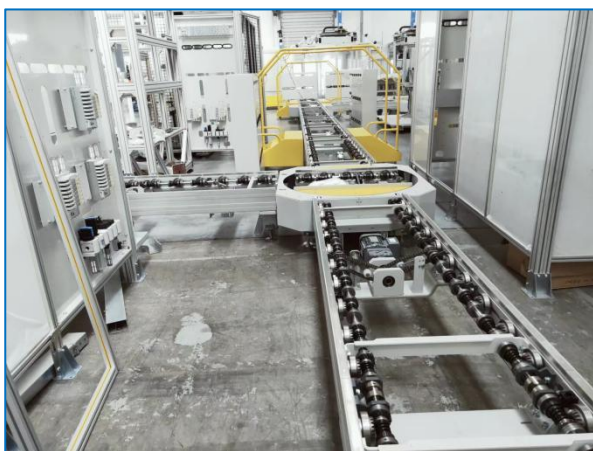




## DLXD-BRT

### 伞齿端面摩擦积放输送系统

DLXD-BRT 输送系统基于大连豪森，为托盘轻中载输送系统，传输介质为专利的伞齿端面摩擦积放输送系统。主要应用于汽车零部件（发动机、变速箱、刹车盘、车灯）等行业自动化生产装配领域。配套输送线体、驱动装置、回转台、托盘挡停器等功能模块可组成多样式自动循环生产系统，模块化设计，十分方便配套组合。



# DLXD-BRT 伞齿积放输送

## BRT 系列分类

系列规格代号	系列名称	特 性	
		托盘规格 BxL (宽度 x 长度) mm	辊道内档宽度规格 托盘宽度 B+2 mm
BRT140	BRT140 伞齿轮端面摩擦 积放输送系统	400x550	402
		550x660	552
BRT180	BRT180 伞齿轮端面摩擦 积放输送系统	548x650	550
		598x770	600

## BRT 系统组成

序号	名 称	组成代号		功能用途
		BRT140	BRT180	
1	输送线体	BRT1401	BRT1801	输送托盘工件
2	驱动装置	BRT1402	BRT1802	减速电机驱动传输机构
3	托盘挡停器	BRT1403	BRT1803	托盘挡停阻尼缓冲
4	支腿	BRT1404	BRT1804	线体支撑
5	回转台	BRT1405	BRT1805	用于环线输送转角处
6	止回组件	BRT1406	BRT1806	防止托盘反向运动
7	开关组件	BRT1407	BRT1807	工件托盘到位检测

## BRT 功能参数

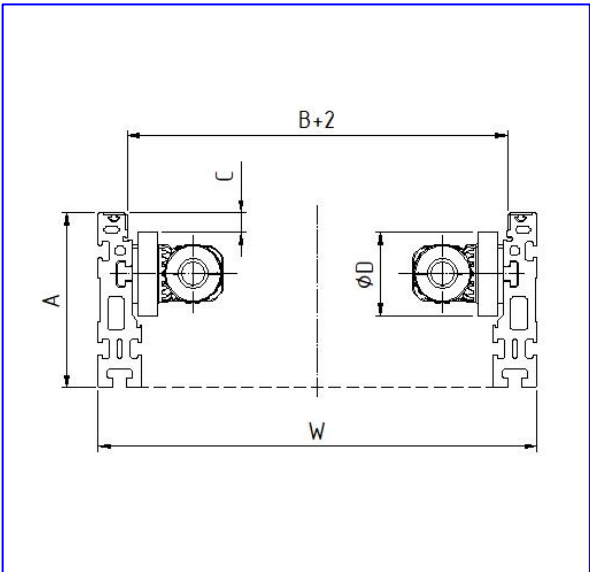
序号	1	2	3	4	5
名称	单托盘负载	托盘宽度 B mm	托盘长度 L mm	满载运行速度	线体最大拖拽能力
BRT140	≤250Kg	400/550	550≤ L ≤660	≤20m/min	≤800Kg
BRT180	≤500Kg	548/598	650≤ L ≤770	≤20m/min	≤2000Kg

■ BRT 结构参数

序号	名 称	参 数	
		BRT140	BRT180
1	线体驱动长度 Lx	Lx ≤10000mm ★	
2	辊道内档宽度规格 B+2	402 或 552 mm	550 或 600 mm
3	离地尺寸（辊轮顶面到地面） H	600 或 1200 mm	450 或 650 mm
4	驱动传递方式	双边传动	
5	辊道驱动方式-传媒介质	伞齿轮	
6	电机位置	中间内侧	
7	辊轮间距	166 或 200 mm	200 或 250 mm
8	转台直径	1000 或 1250 mm	1000/1250/1500 mm

--线体标准长度系列：1200、1400、1600、1800、2000 mm

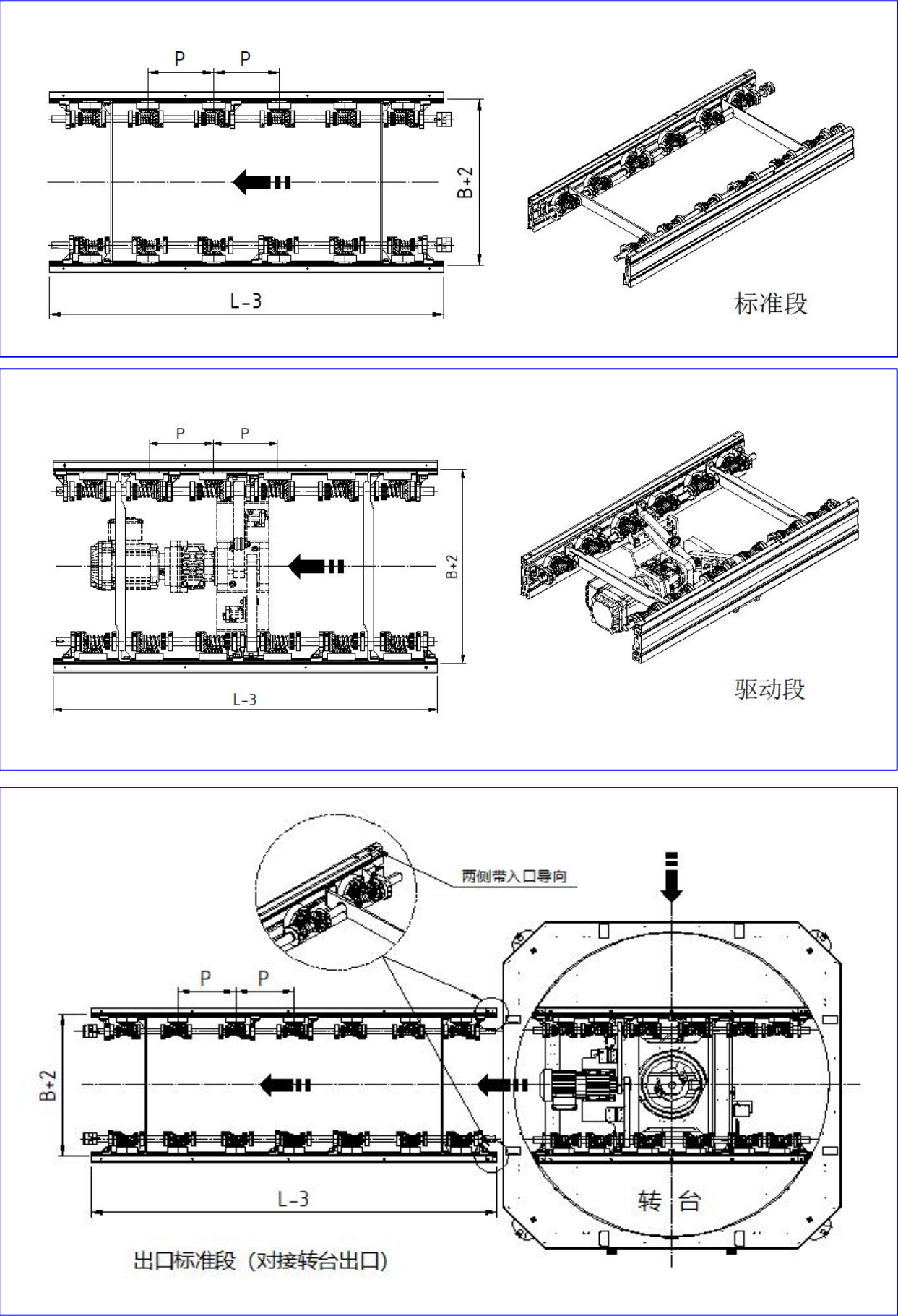
■ BRT 技术数据--线体



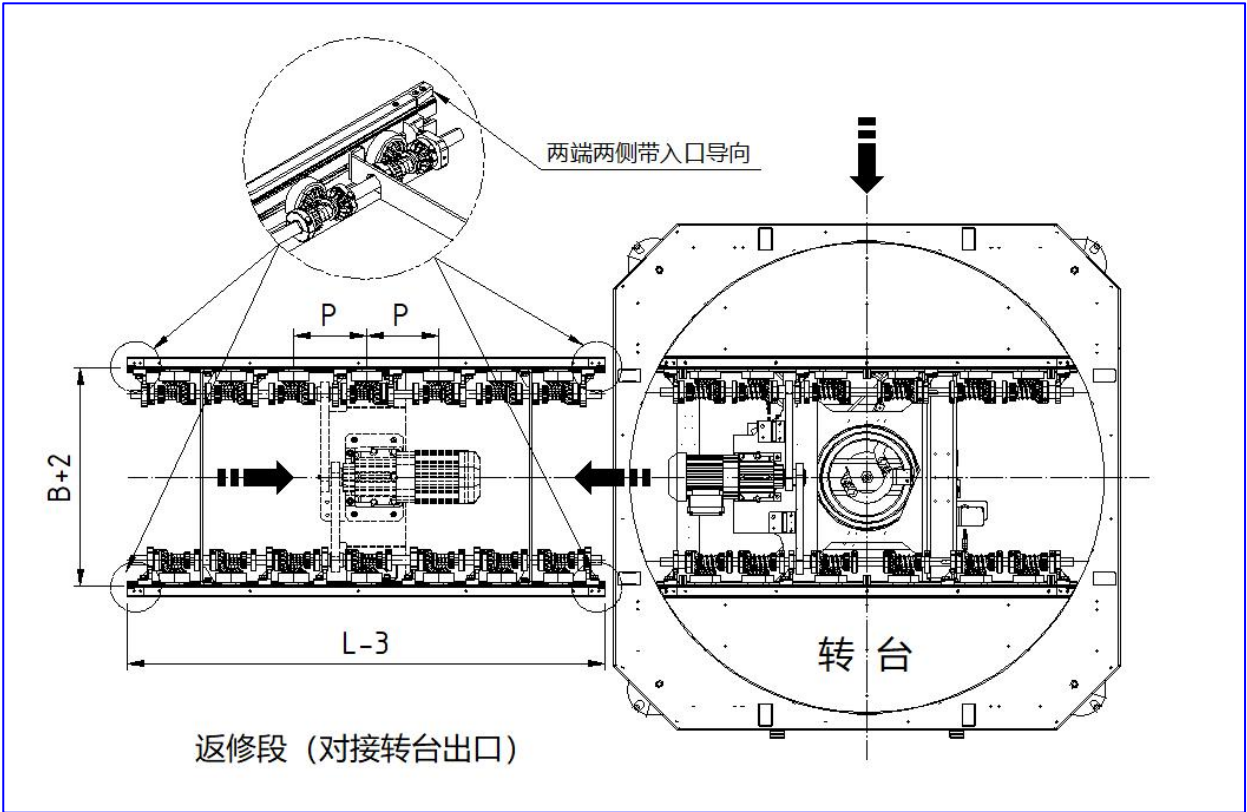
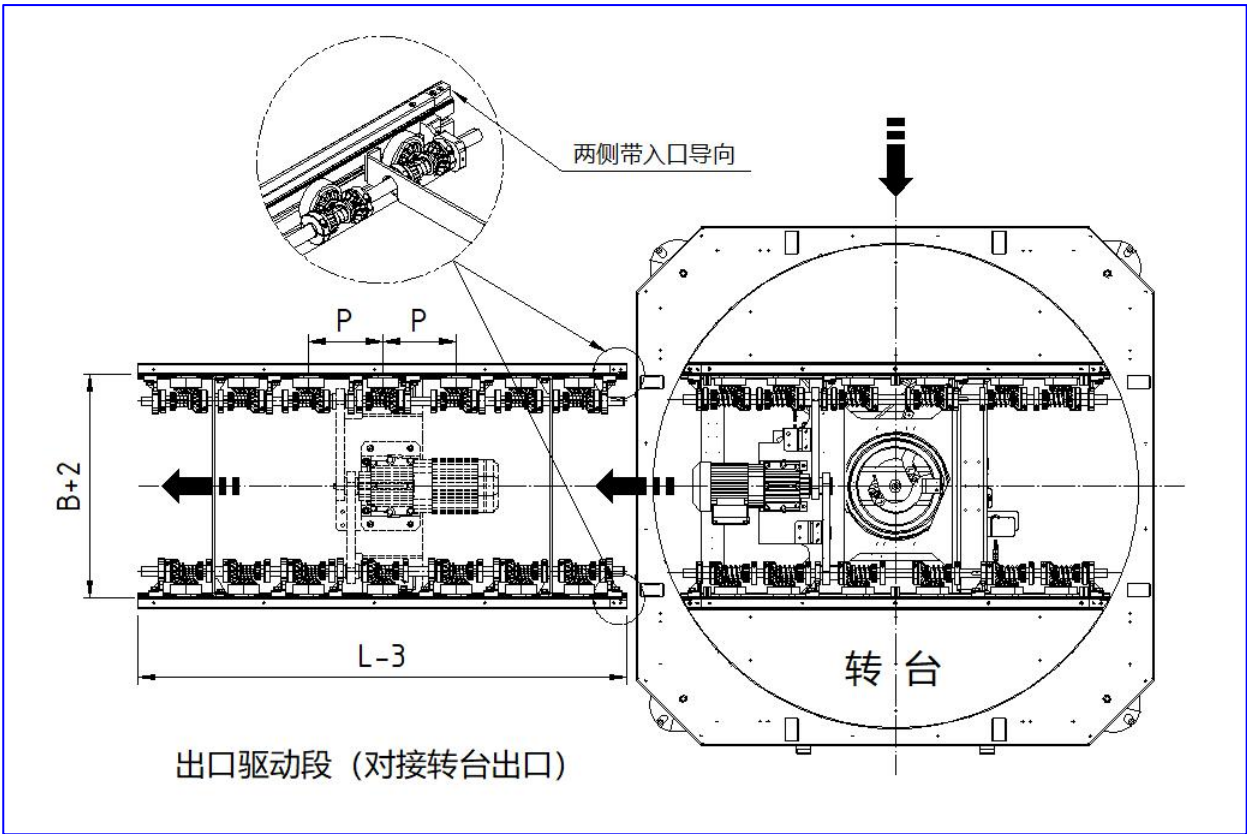
类型	项 目 （单位 mm）					
	型材高度 A	托盘宽度 B	导向高度 C	线体宽度 W	辊轮直径 D	辊轮间距 P
BRT140	140	400	17	450	70	166 或 200
		550		600		
BRT180	180	548	20	610	86	200 或 250
		598		660		

■ 非标订货型号 DLXD-BRT140/BRT180-B400-P200-Lx8000★

■ BRT140/180 标准品定义图示







## ■ BRT140 线体标准系列编号及参数

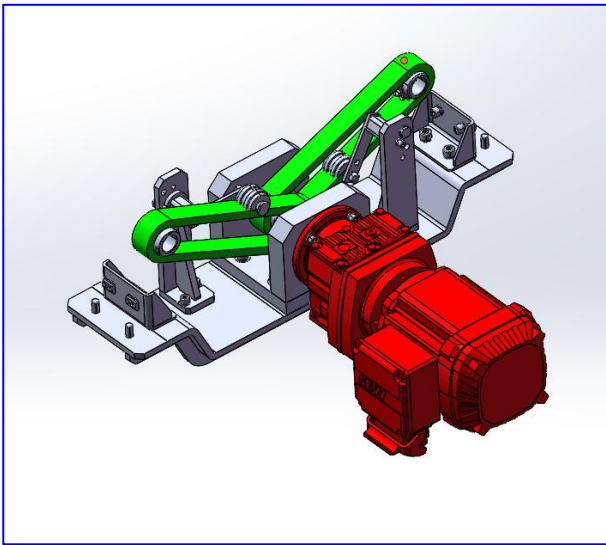
序号	名称	产品编号	参数 mm
1	标准段 1200	DLXD-HPUP-712-336A-001	内宽 $B+2=502$ $P=200$ $L=1200$
2	标准段 1400	DLXD-HPUP-712-337A-001	内宽 $B+2=502$ $P=200$ $L=1400$
3	标准段 1600	DLXD-HPUP-712-338A-001	内宽 $B+2=502$ $P=200$ $L=1600$
4	标准段 1800	DLXD-HPUP-712-339A-001	内宽 $B+2=502$ $P=200$ $L=1800$
5	标准段 2000	DLXD-HPUP-712-340A-001	内宽 $B+2=502$ $P=200$ $L=2000$
6	驱动段 1200	DLXD-HPUP-712-446A-001	内宽 $B+2=502$ $P=200$ $L=1200$
7	驱动段 1400	DLXD-HPUP-712-447A-001	内宽 $B+2=502$ $P=200$ $L=1400$
8	驱动段 1600	DLXD-HPUP-712-448A-001	内宽 $B+2=502$ $P=200$ $L=1600$
9	驱动段 1800	DLXD-HPUP-712-449A-001	内宽 $B+2=502$ $P=200$ $L=1800$
10	驱动段 2000	DLXD-HPUP-712-450A-001	内宽 $B+2=502$ $P=200$ $L=2000$
11	出口标准段 1200	DLXD-HPUP-712-346A-001	内宽 $B+2=502$ $P=200$ $L=1200$
12	出口标准段 1400	DLXD-HPUP-712-347A-001	内宽 $B+2=502$ $P=200$ $L=1400$
13	出口标准段 1600	DLXD-HPUP-712-348A-001	内宽 $B+2=502$ $P=200$ $L=1600$
14	出口标准段 1800	DLXD-HPUP-712-349A-001	内宽 $B+2=502$ $P=200$ $L=1800$
15	出口标准段 2000	DLXD-HPUP-712-350A-001	内宽 $B+2=502$ $P=200$ $L=2000$
16	出口驱动段 1200	DLXD-HPUP-712-456A-001	内宽 $B+2=502$ $P=200$ $L=1200$
17	出口驱动段 1400	DLXD-HPUP-712-457A-001	内宽 $B+2=502$ $P=200$ $L=1400$
18	出口驱动段 1600	DLXD-HPUP-712-458A-001	内宽 $B+2=502$ $P=200$ $L=1600$
19	出口驱动段 1800	DLXD-HPUP-712-459A-001	内宽 $B+2=502$ $P=200$ $L=1800$
20	出口驱动段 2000	DLXD-HPUP-712-460A-001	内宽 $B+2=502$ $P=200$ $L=2000$
21	返修段 1200	DLXD-HPUP-712-466A-001	内宽 $B+2=502$ $P=200$ $L=1200$
22	返修段 1400	DLXD-HPUP-712-467A-001	内宽 $B+2=502$ $P=200$ $L=1400$
23	返修段 1600	DLXD-HPUP-712-468A-001	内宽 $B+2=502$ $P=200$ $L=1600$
24	返修段 1800	DLXD-HPUP-712-469A-001	内宽 $B+2=502$ $P=200$ $L=1800$
25	返修段 2000	DLXD-HPUP-712-470A-001	内宽 $B+2=502$ $P=200$ $L=2000$



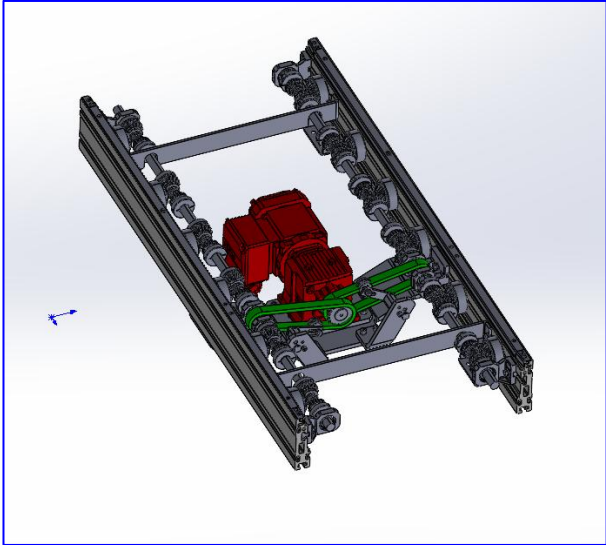
## ■ BRT180 线体标准系列编号及参数

序号	名称	产品编号	参数 mm
1	标准段 1200	DLXD-HPUP-711-311A-001	内宽 $B+2=602$ $P=200$ $L=1200$
2	标准段 1400	DLXD-HPUP-711-312A-001	内宽 $B+2=602$ $P=200$ $L=1400$
3	标准段 1600	DLXD-HPUP-711-313A-001	内宽 $B+2=602$ $P=200$ $L=1600$
4	标准段 1800	DLXD-HPUP-711-314A-001	内宽 $B+2=602$ $P=200$ $L=1800$
5	标准段 2000	DLXD-HPUP-711-315A-001	内宽 $B+2=602$ $P=200$ $L=2000$
6	驱动段 1200	DLXD-HPUP-711-411A-001	内宽 $B+2=602$ $P=200$ $L=1200$
7	驱动段 1400	DLXD-HPUP-711-412A-001	内宽 $B+2=602$ $P=200$ $L=1400$
8	驱动段 1600	DLXD-HPUP-711-413A-001	内宽 $B+2=602$ $P=200$ $L=1600$
9	驱动段 1800	DLXD-HPUP-711-414A-001	内宽 $B+2=602$ $P=200$ $L=1800$
10	驱动段 2000	DLXD-HPUP-711-415A-001	内宽 $B+2=602$ $P=200$ $L=2000$
11	出口标准段 1200	DLXD-HPUP-712-321A-001	内宽 $B+2=602$ $P=200$ $L=1200$
12	出口标准段 1400	DLXD-HPUP-712-322A-001	内宽 $B+2=602$ $P=200$ $L=1400$
13	出口标准段 1600	DLXD-HPUP-712-323A-001	内宽 $B+2=602$ $P=200$ $L=1600$
14	出口标准段 1800	DLXD-HPUP-712-324A-001	内宽 $B+2=602$ $P=200$ $L=1800$
15	出口标准段 2000	DLXD-HPUP-712-325A-001	内宽 $B+2=602$ $P=200$ $L=2000$
16	出口驱动段 1200	DLXD-HPUP-712-421A-001	内宽 $B+2=602$ $P=200$ $L=1200$
17	出口驱动段 1400	DLXD-HPUP-712-422A-001	内宽 $B+2=602$ $P=200$ $L=1400$
18	出口驱动段 1600	DLXD-HPUP-712-423A-001	内宽 $B+2=602$ $P=200$ $L=1600$
19	出口驱动段 1800	DLXD-HPUP-712-424A-001	内宽 $B+2=602$ $P=200$ $L=1800$
20	出口驱动段 2000	DLXD-HPUP-712-425A-001	内宽 $B+2=602$ $P=200$ $L=2000$
21	返修段 1200	DLXD-HPUP-712-431A-001	内宽 $B+2=602$ $P=200$ $L=1200$
22	返修段 1400	DLXD-HPUP-712-432A-001	内宽 $B+2=602$ $P=200$ $L=1400$
23	返修段 1600	DLXD-HPUP-712-433A-001	内宽 $B+2=602$ $P=200$ $L=1600$
24	返修段 1800	DLXD-HPUP-712-434A-001	内宽 $B+2=602$ $P=200$ $L=1800$
25	返修段 2000	DLXD-HPUP-712-435A-001	内宽 $B+2=602$ $P=200$ $L=2000$

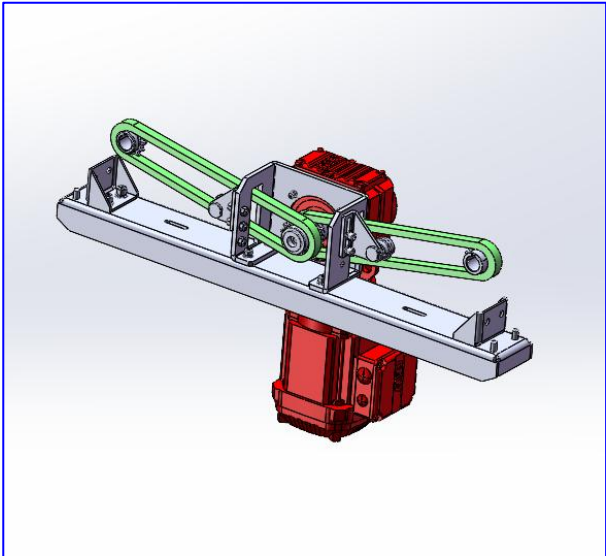
■ BRT140/180 驱动



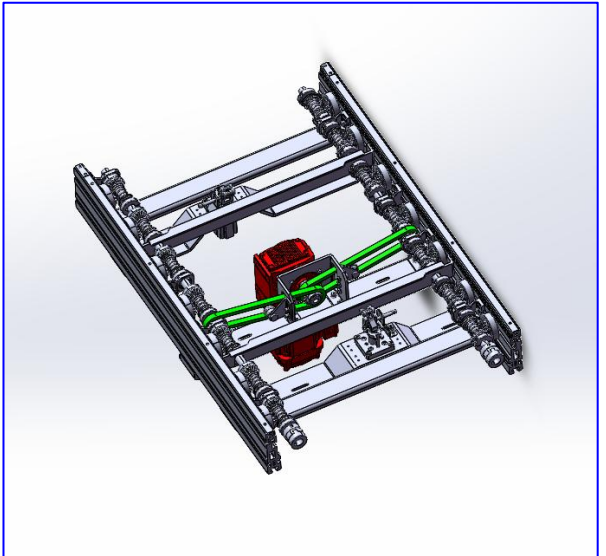
横置驱动装置



横置驱动装置应用



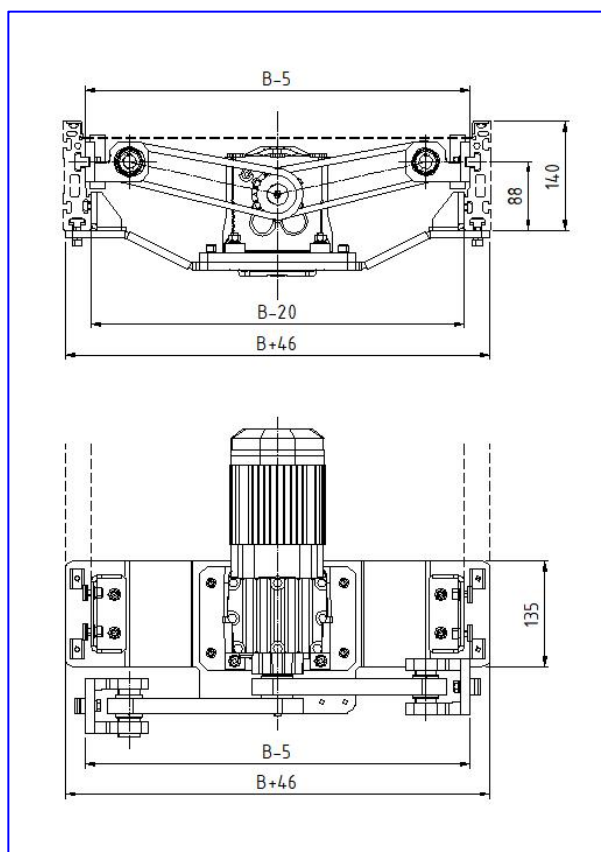
纵置驱动装置



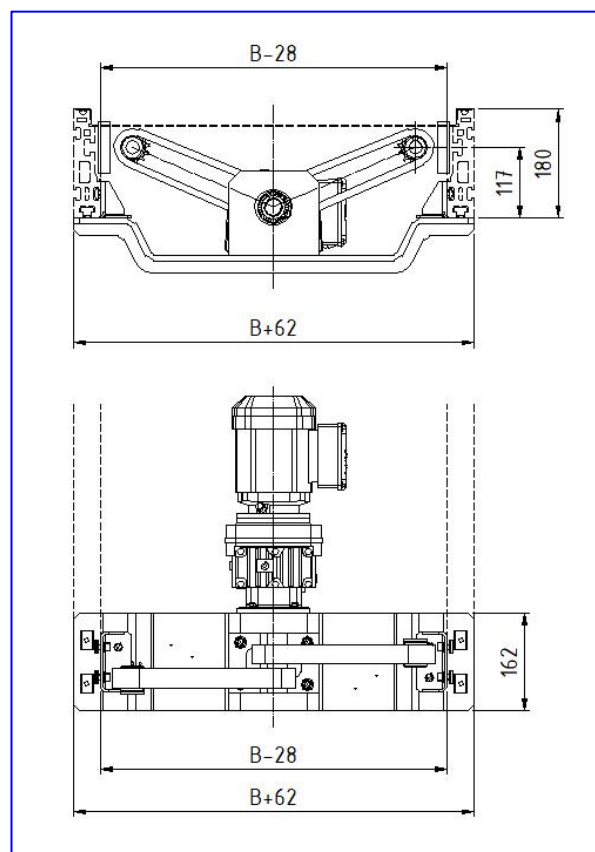
纵置驱动装置应用

电机选型表（常规横置）

序号	电机系列 S	系列	托盘常规 B (mm)	电机型号	电机参数 KW	输出转速	最大驱动载荷 KG	订货型号
1	S1	BRT140	400	RF27DRN63L4	0.25	67rpm	800	BRT140-S1
2	S2		550					BRT140-S2
3	S3	BRT180	548	RF27DRN63L4	0.55	56rpm	1400	BRT180-S3
4	S4		598	RF27DRN71M4	0.55	56rpm	1400	BRT180-S4
					0.75	56rpm	2000	



BRT140 驱动尺寸图



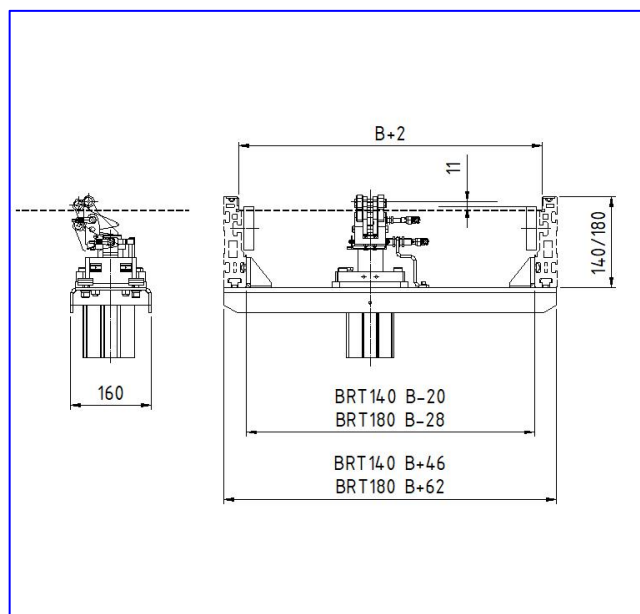
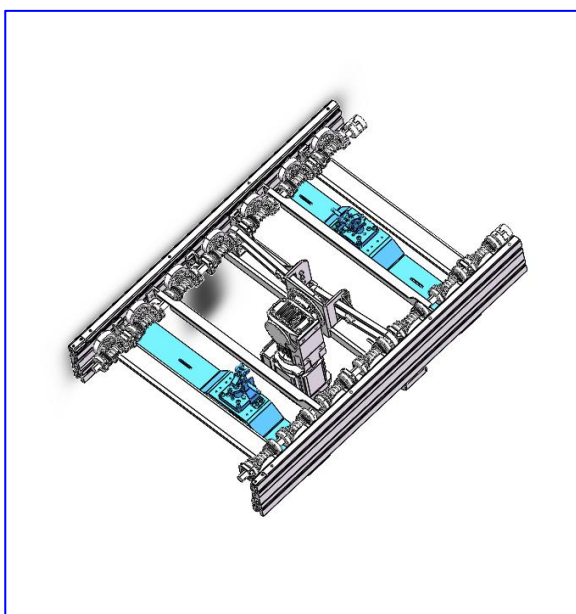
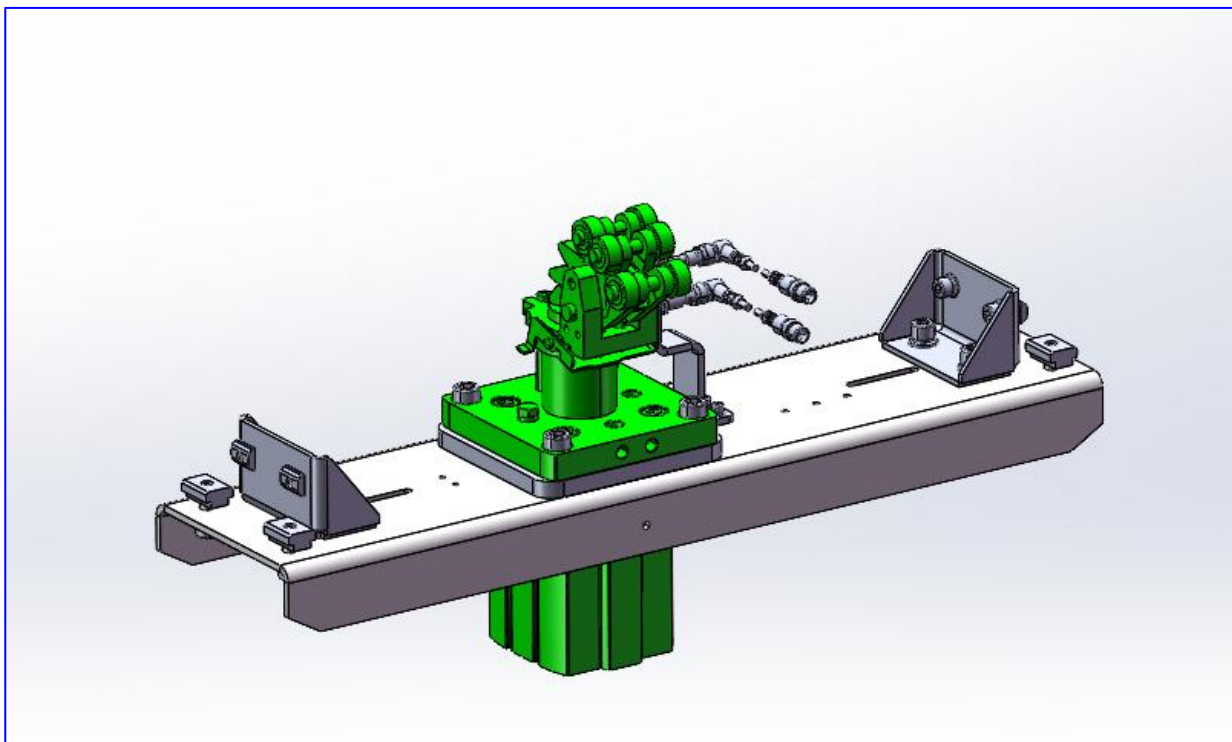
BRT180 驱动尺寸图

■ 订货型号 DLXD-BRT140/180-S2-B400-V12

■ 接受非标订货，请联系公司技术部门。



## ■ BRT140/180 托盘挡停器



BRT 托盘挡停器应用

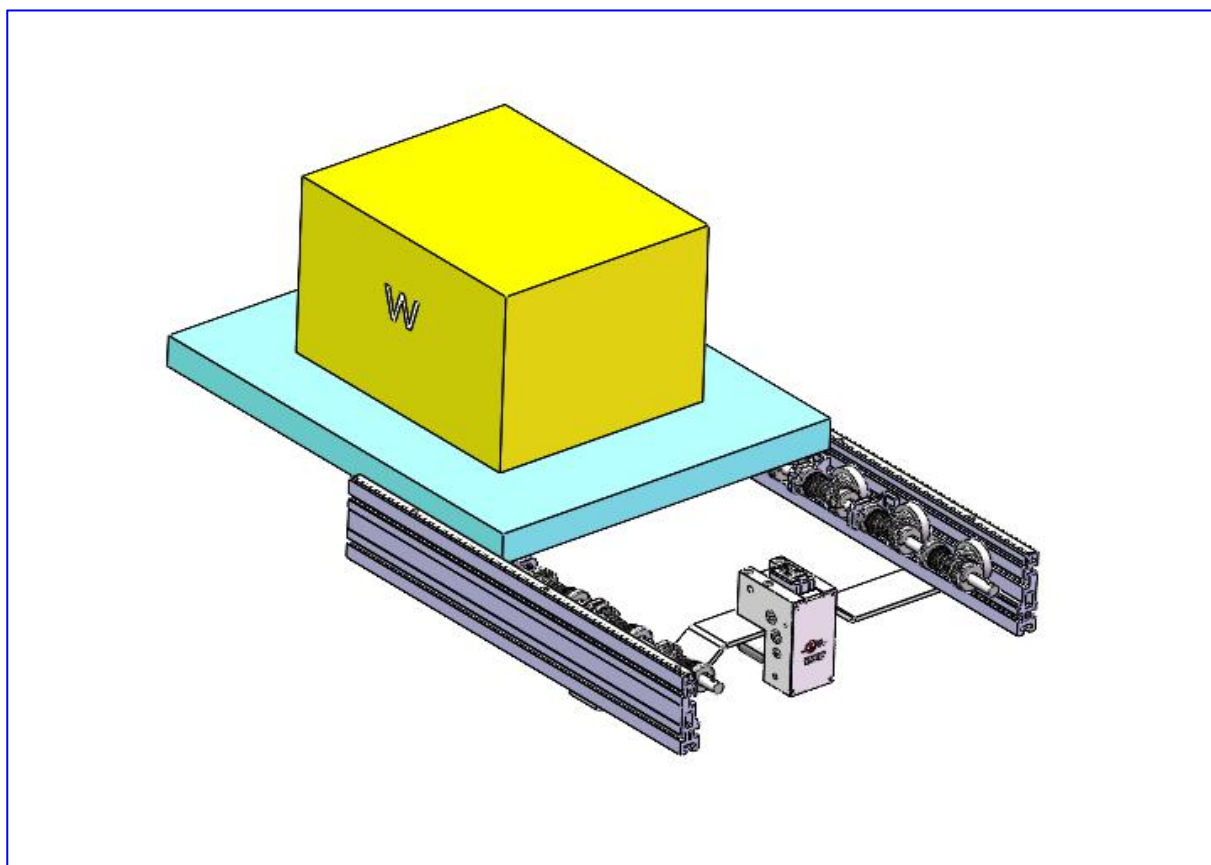
BRT 托盘挡停器安装尺寸图

■ **订货型号** 📄 DLXD-BRT1403-B-G-N-V 或 DLXD-BRT1803-B-G-N-V

B-托盘宽度, G-托盘重量 KG, N-停止托盘数, V-运行速度 m/min

■ 接受非标订货, 请联系公司技术部门。

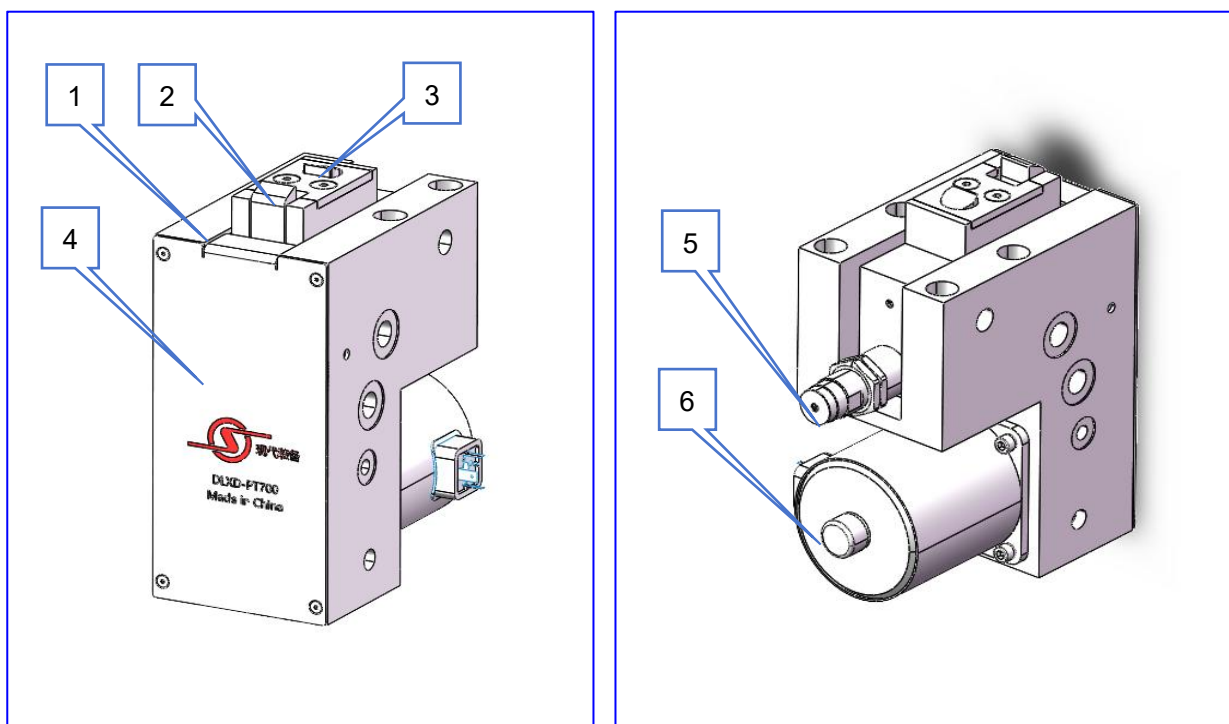
## ■ BRT140/180 新型托盘挡停器



### 特点

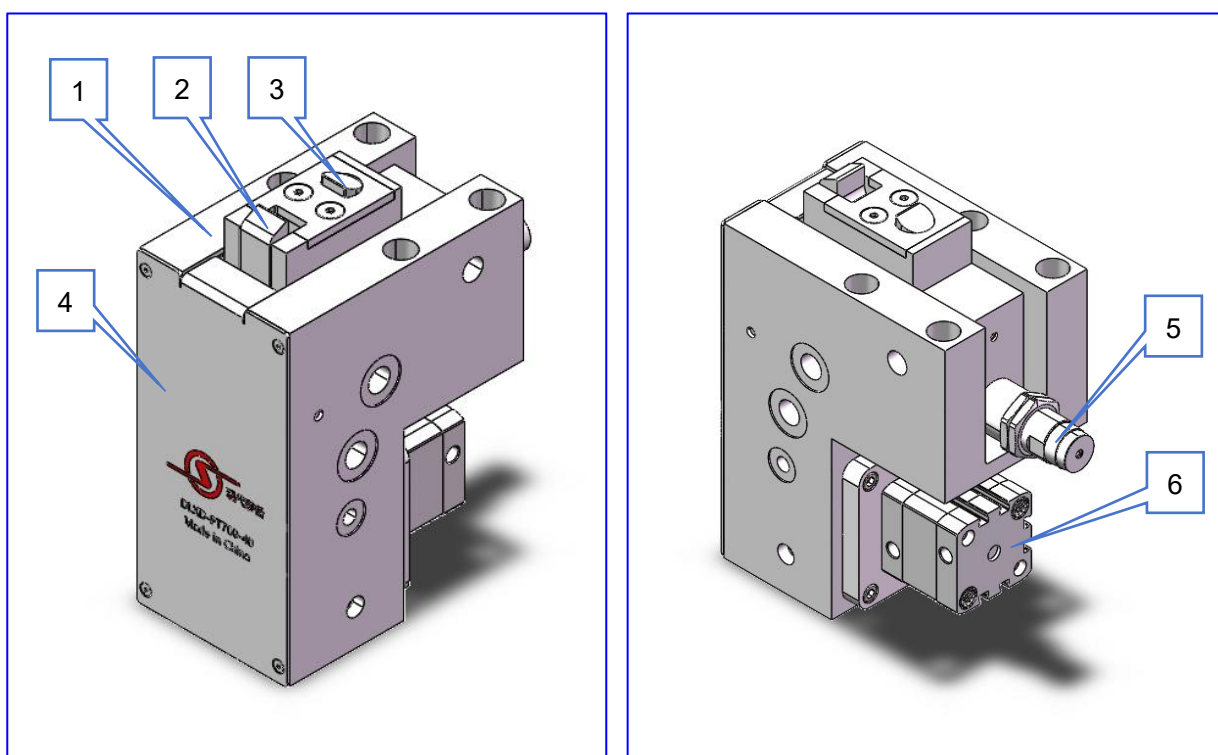
- 高负载：最高满足 700KG ( $\leq 6\text{m/min}$  时实测数据)。
- 缓冲阻停防反弹：安装高性能液压缓冲器，吸收冲击能量。带阻停自锁机构防反弹。
- 止回：集成止回器一体式设计。
- 双向放行：解锁机构使挡料、止回装置完全脱离托盘挡块，可实现托盘双向放行。
- 安装方便：螺钉固定，方便集成于物流输送线。
- 解锁机构两种类型可选：E-电磁驱动，A-气缸驱动

## DLXD-PT700-40E 电动挡停器



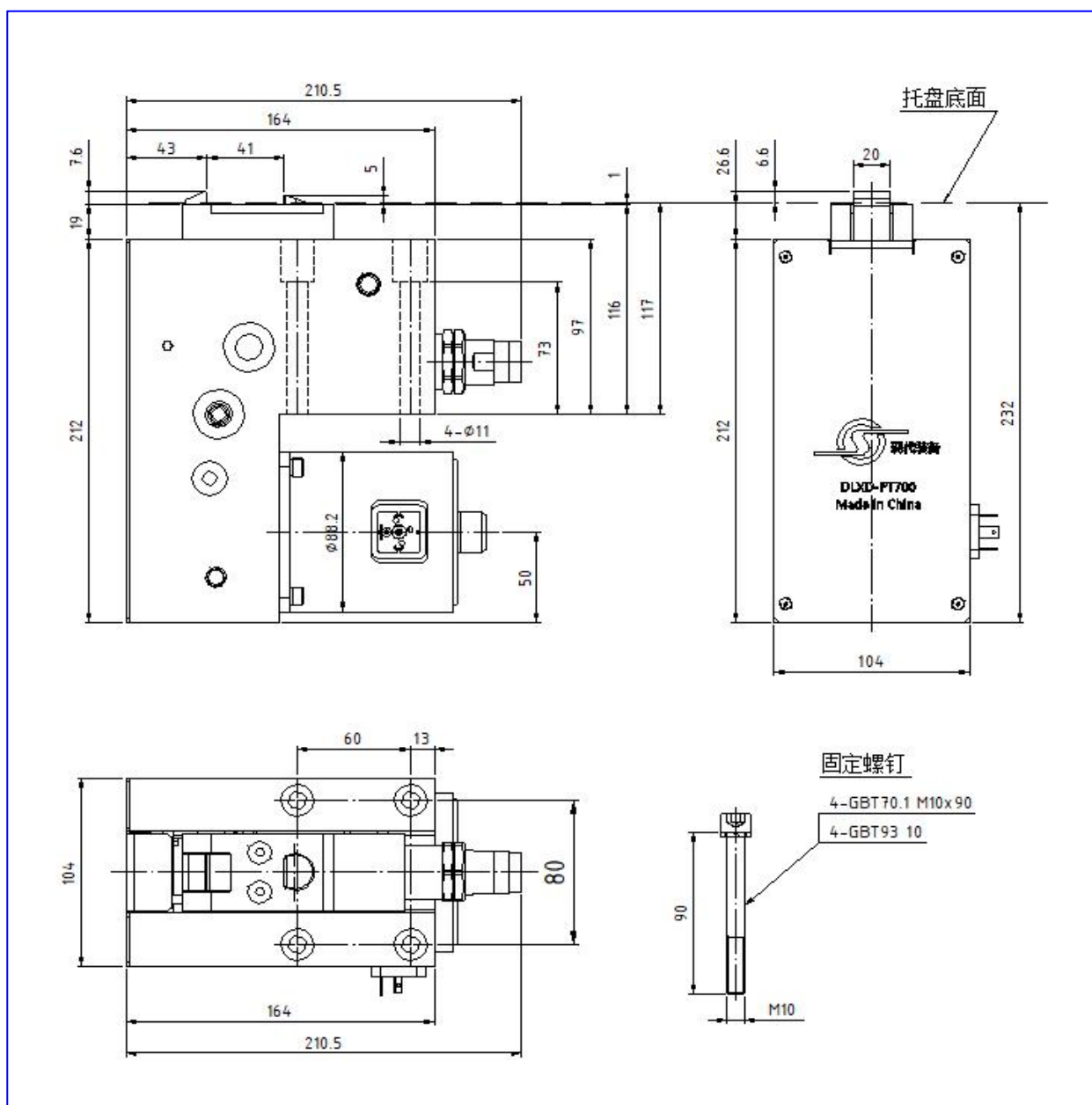
1-本体 2-缓冲挡停块 3-止回锁舌 4-前端盖 5-液压缓冲器 6-驱动电磁铁

## DLXD-PT700-40E 电动挡停器



1-本体 2-缓冲挡停块 3-止回锁舌 4-前端盖 5-液压缓冲器 6-驱动气缸



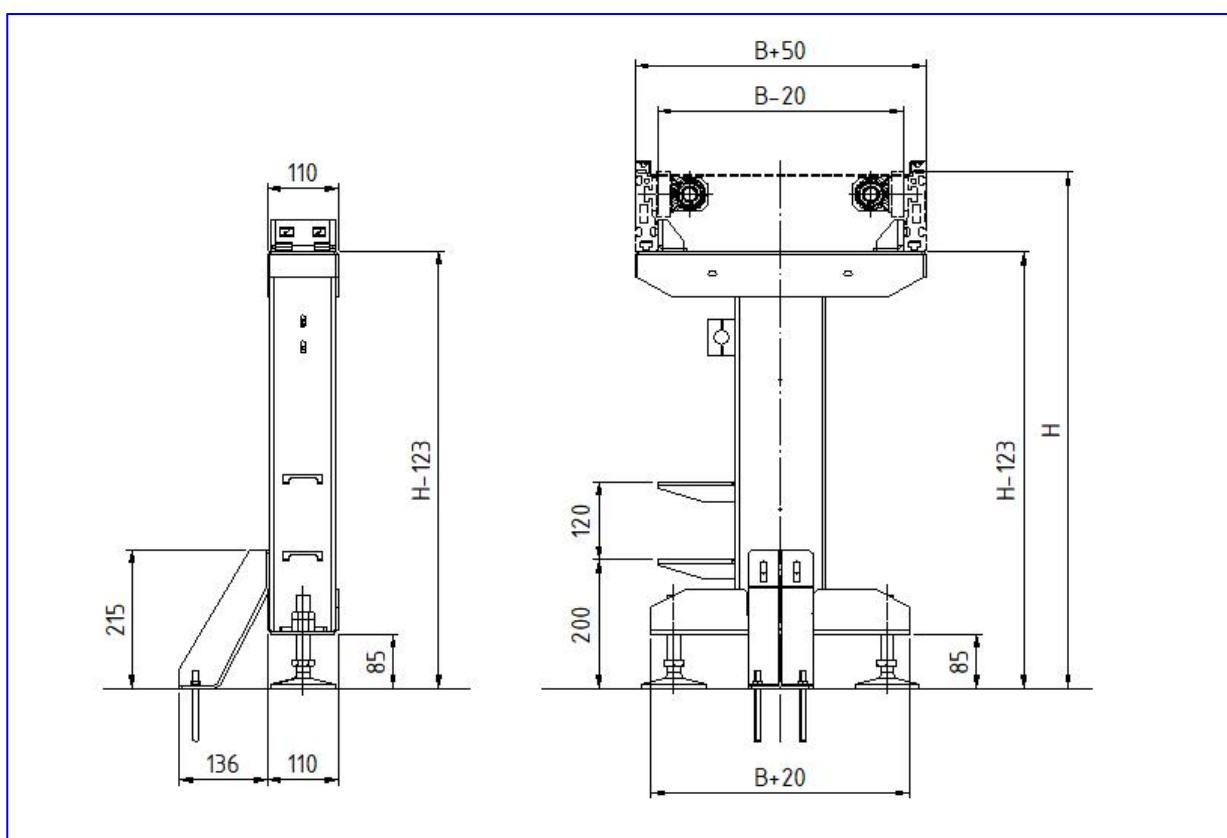
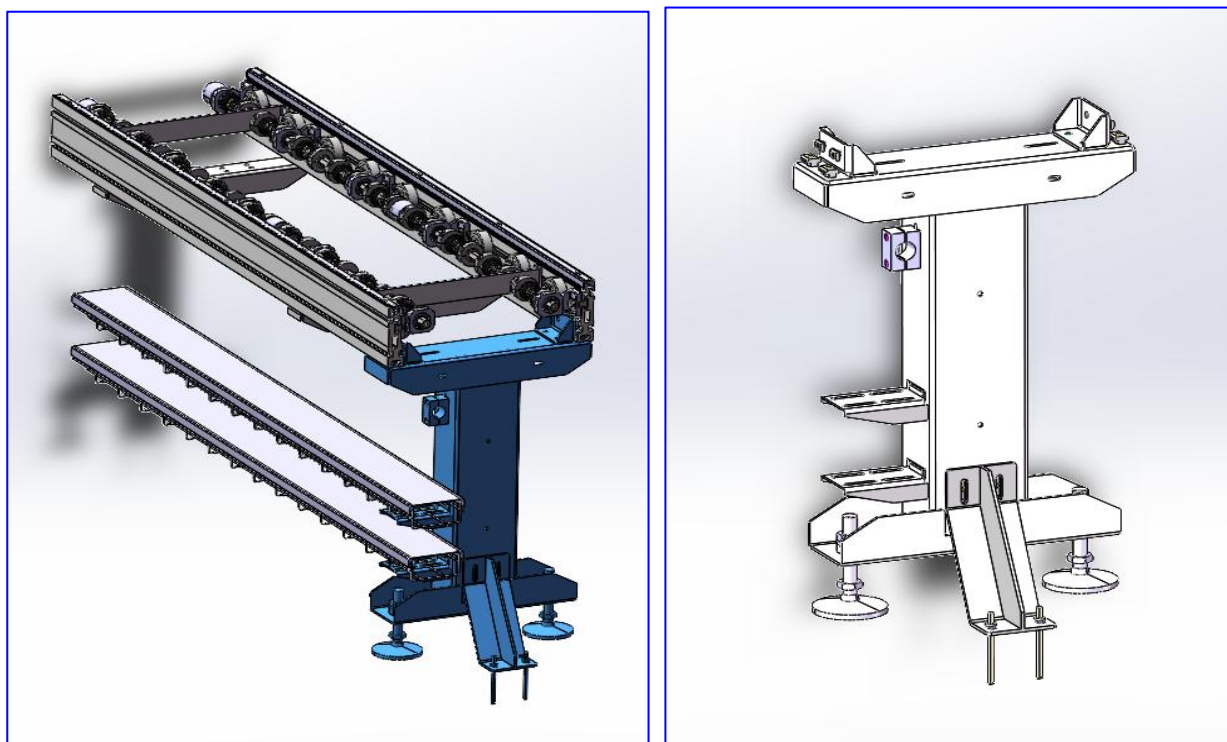


DLXD-PT700-40E/A 安装尺寸图

订货型号  DLXD-PT700-40E/A

更详细信息请参见专栏介绍，如需 3D 模型，请联系公司技术部门。

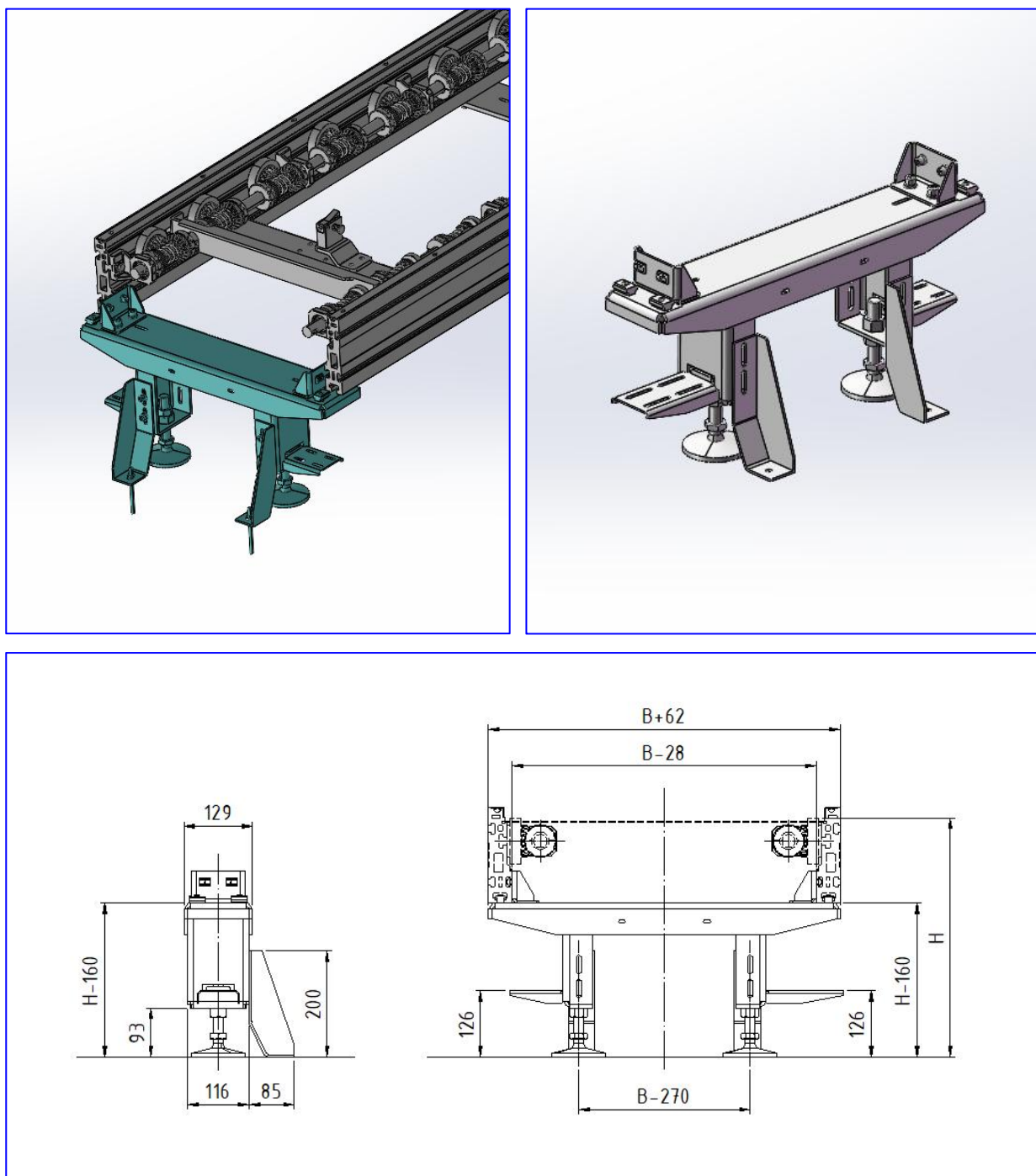
## ■ BRT140 标准支腿



订货型号  DLXD-BRT140Z-B-H

B-托盘宽度，H-线体高度。支持非标订货，请联系公司技术部门。

## ■ BRT180 标准支腿

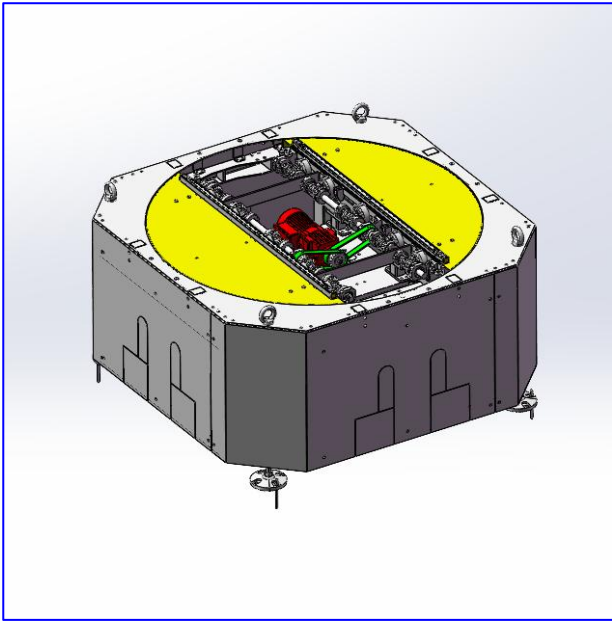


订货型号  DLXD-BRT180Z-B-H

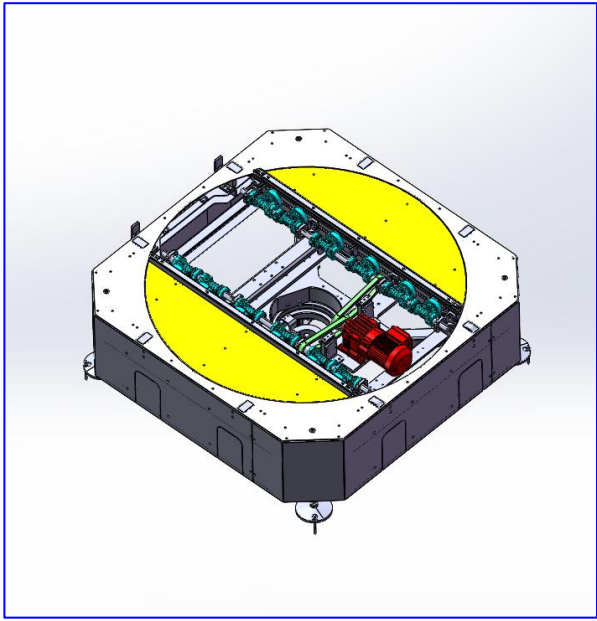
B-托盘宽度，H-线体高度。支持非标订货，请联系公司技术部门。



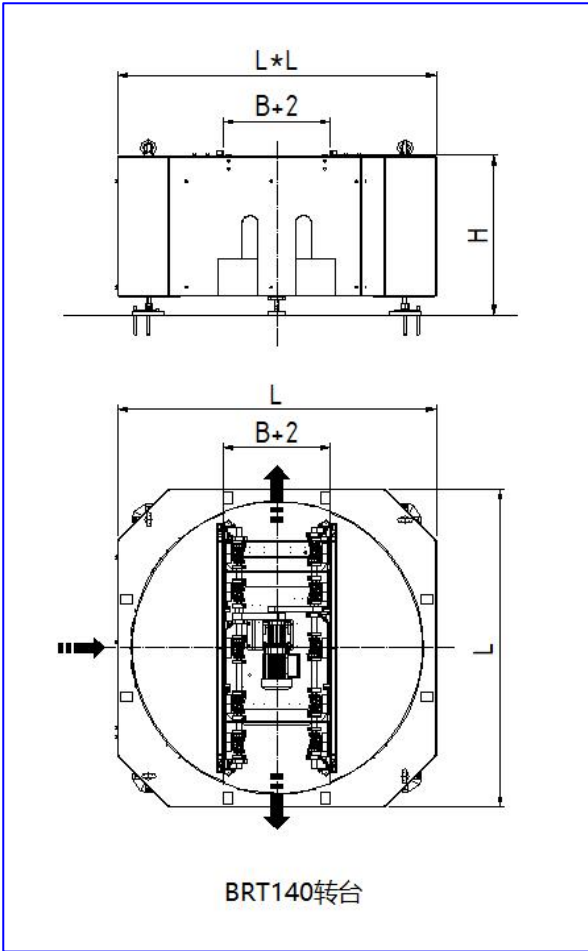
■ BRT140/180 转台



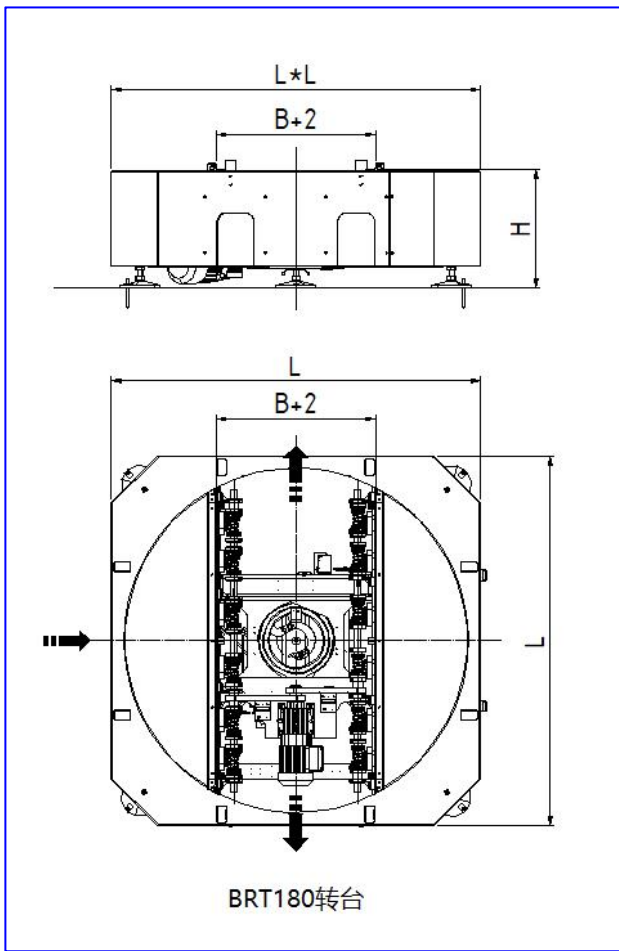
BRT140 转台



BRT180 转台



BRT140转台



BRT180转台

■ BRT140/180 转台

PRT 转台常规参数列表

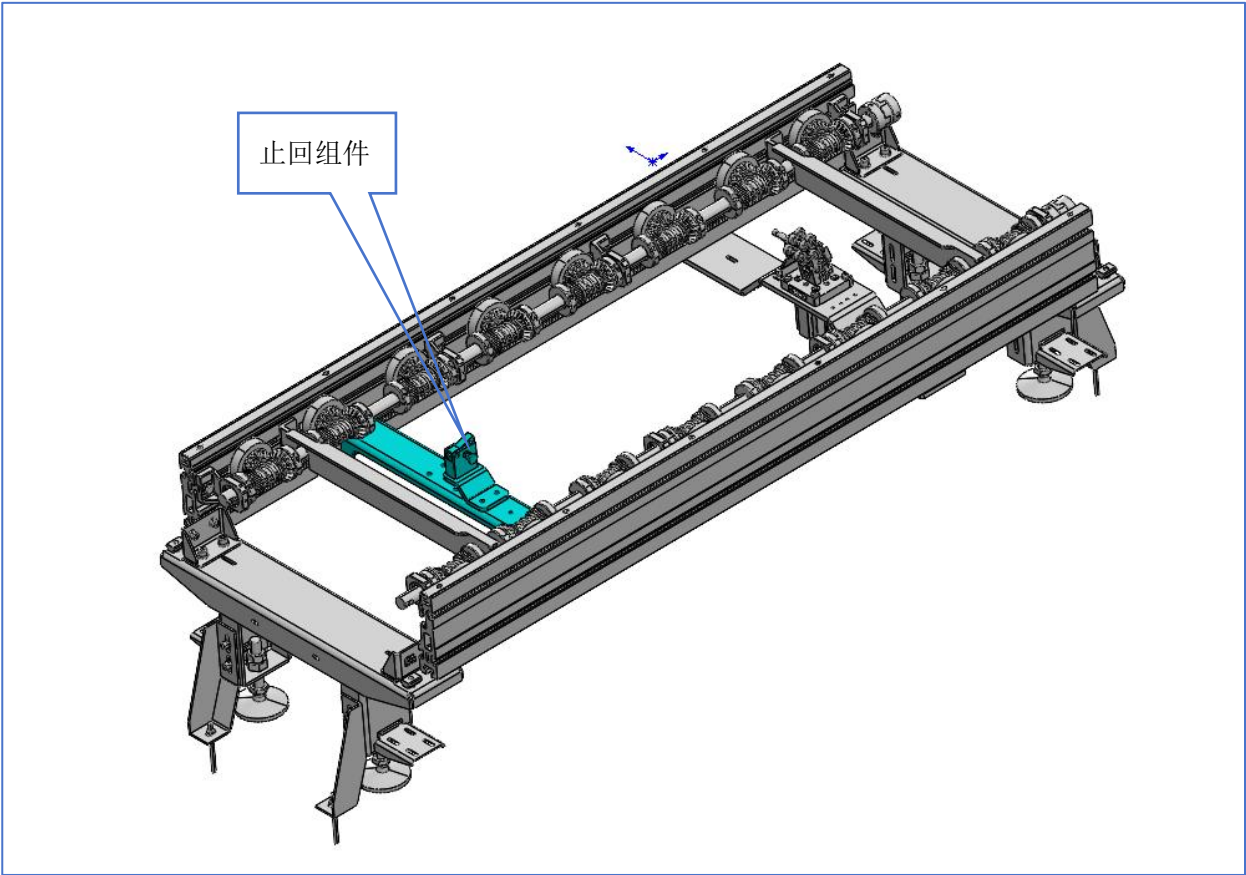
序号	序列	托盘常规 mm	转台直径 L*L (mm)	线体高度 H (mm)	驱动方式
1	BRT140	400/550	1000/1250	800/1000/1200	P-气动 E-电动
2	BRT180	548	1000	400/450/500/550/600/650/700	
3			1250	400/450/500/550/600/650	
4		598	1250	400/450/500/550	

说明：1、表中 L\*L、H 数值为优先选取指定值，如有需求不同，需要注明。  
2、电动驱动需要辅助说明：电压、频率，常用电压：380V，50HZ。  
3、气动驱动需要辅助说明：使用气压。



订货型号 📌 BRT140 系列 DLXD-BRT1405-B-L\*L-H-P/E  
订货型号 📌 BRT180 系列 DLXD-BRT1805-B-L\*L-H-P/E

■ BRT 止回组件



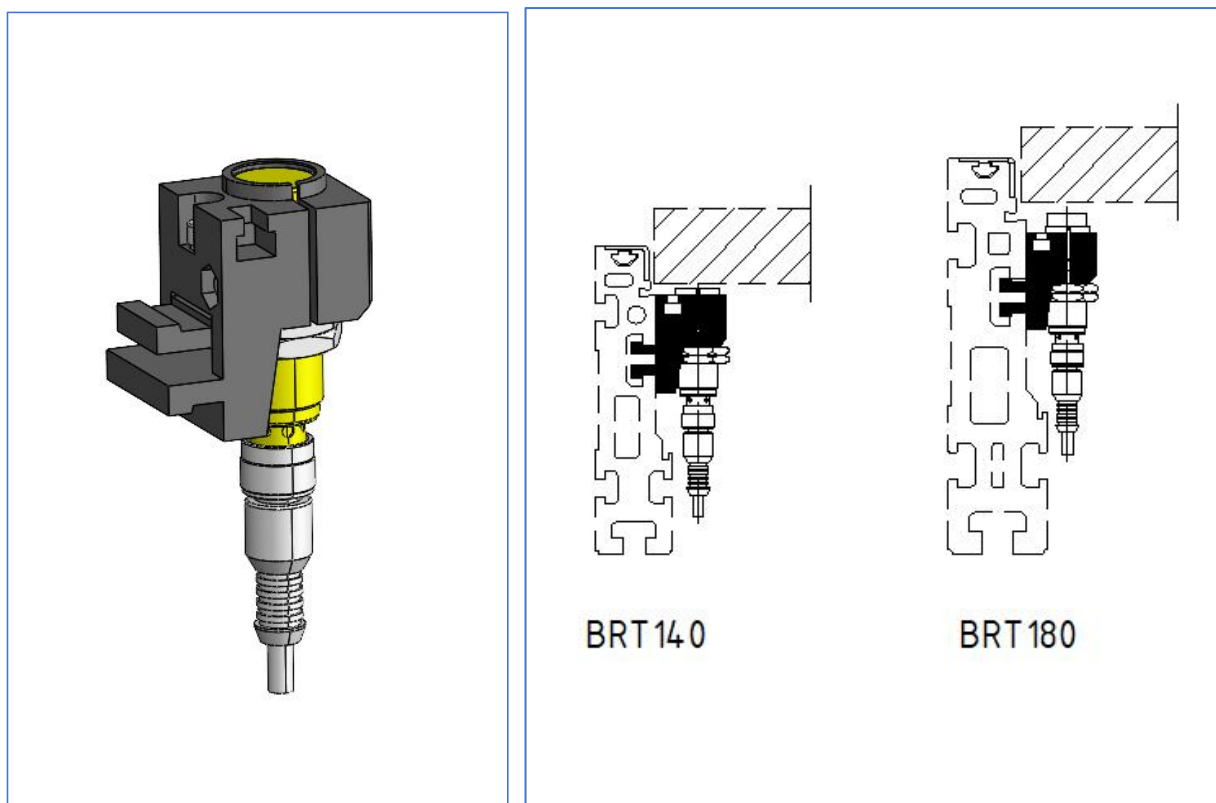
序号	序列	托盘常规宽度 B (mm)	止回标准系列
1	BRT140	400/550	BRT1406-B
2	BRT180	548/598	BRT1806-B

订货型号 📌 BRT140 系列 DLXD-BRT1406-B400/450

订货型号 📌 BRT180 系列 DLXD-BRT1806-B548/598

说明：托盘宽度 B 如有需求不同，需要注明。

## ■ BRT 开关组件

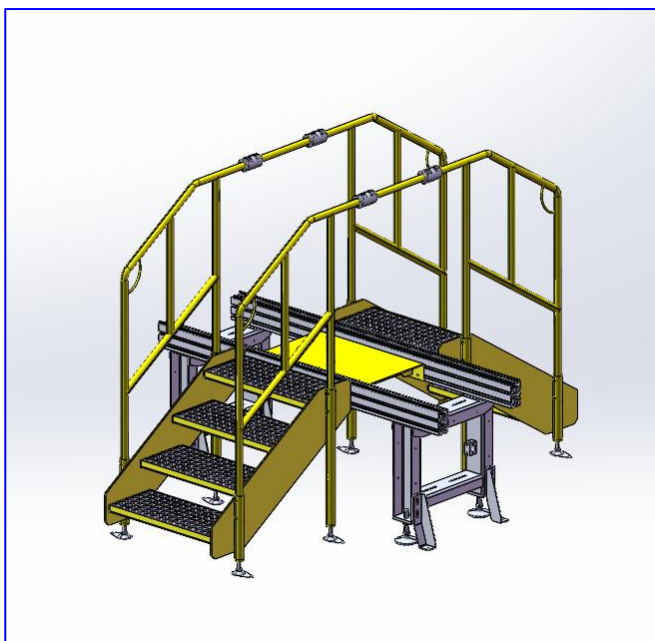


订货型号 📌 DLXD-HPUP-813A

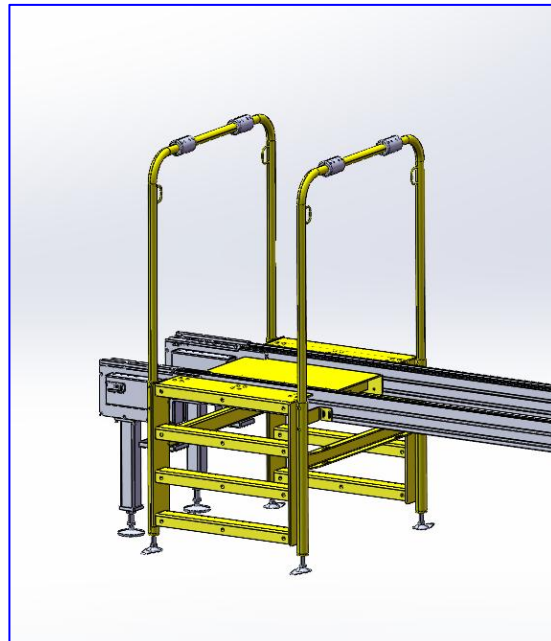
传感器型号: BES M18MI-PSC40B-S04G



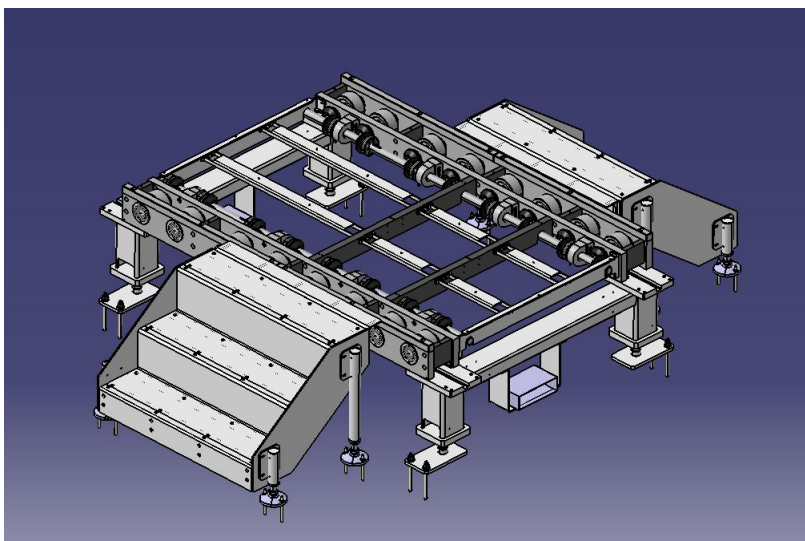
## ■ 过线梯 DLXD-GT600A/B-W-H 系列



DLXD-GT600A-H



DLXD-GT600B-H



装配线无护栏过线梯

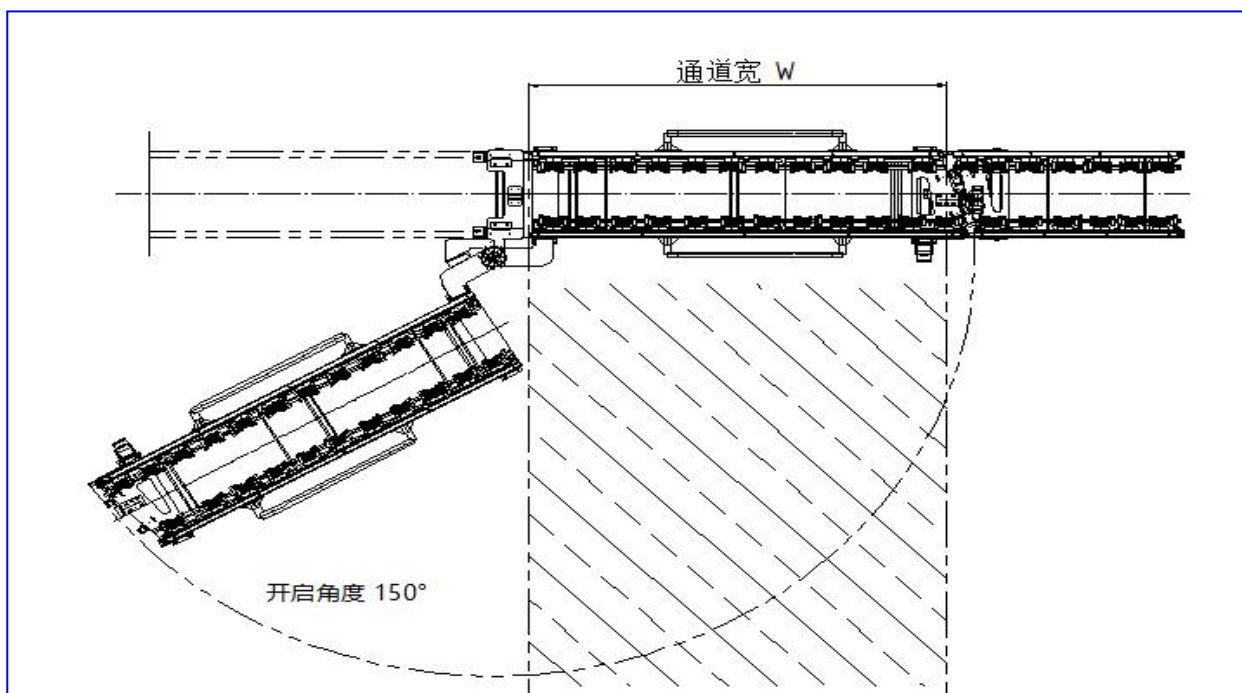
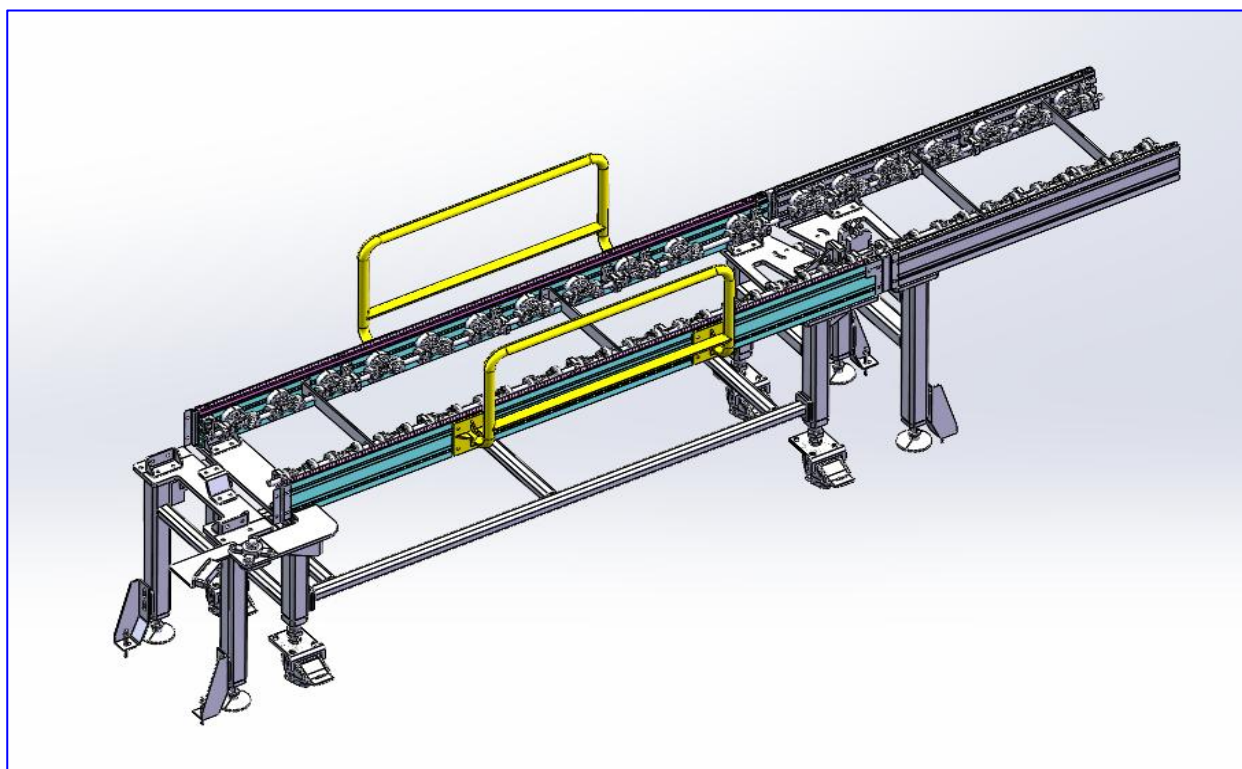
■ 符合 GB/T4053.1.2.3-1993

■ 符合人体工程学规范

订货型号  DLXD-GT600A/B-W-H

GT600-梯内宽 600 系列 A-斜梯 B-直梯 W-线体外宽 H-线体高度

## ■ 旋转门 DLXD-BRT140M-W 系列



■ 功能：人工开启、关闭，关闭到位插销（气缸驱动）、关闭到位开关。

■ 用途：维修通道。按用户要求设计。

订货型号  DLXD-BRT140M-W1000

BRT140M-140 系列旋转门 W1000-通道宽度 1000mm