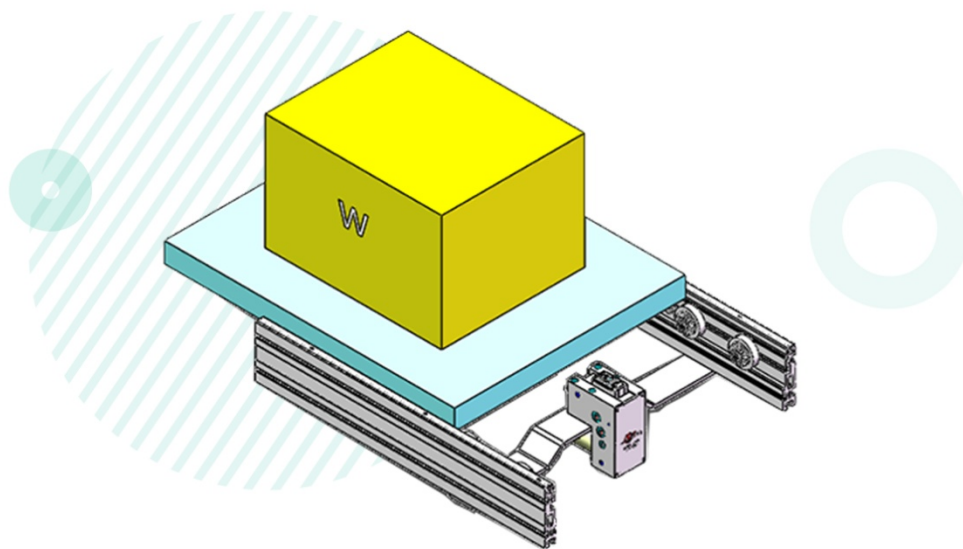


DLXD-PT500/700-40E 系列电动挡料器

新品



» 特点

大负载	DLXD-PT700-40E最高满足700KG，DLXD-PT500-40E最高满足500KG。
缓冲阻停防反弹	安装高性能液压缓冲器，吸收冲击能量。带阻停自锁机构防反弹。
止回	集成止回器一体式设计。
双向放行	解锁机构使挡料、止回装置完全脱离托盘挡块，可实现托盘双向放行。
安装方便	螺钉固定，方便集成于物流输送线。
解锁机构	E-电磁驱动。

◆ 订货型号 ◆

DLXD-PT500-40E DLXD-PT700-40E

如需3D模型，请联系公司技术部门

DLXD-PT500/700-40E 电动挡料器介绍

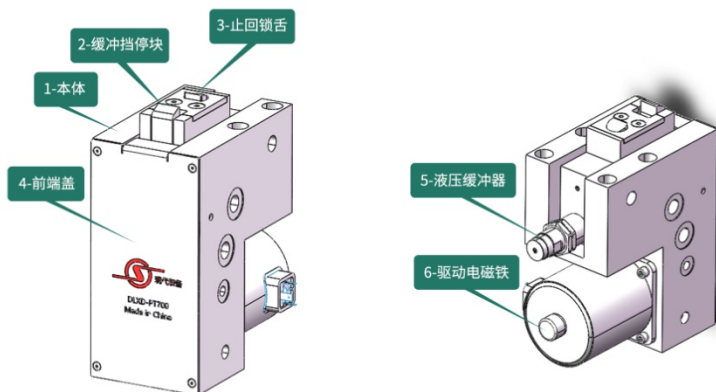


图1

DLXD-PT500/700-40E
电动挡料器构成图

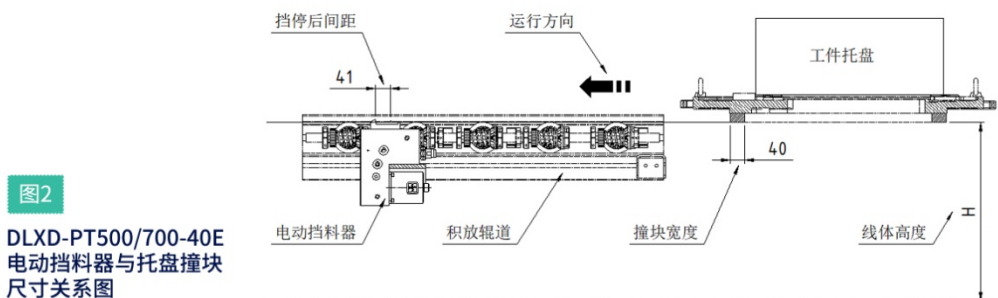


图2

DLXD-PT500/700-40E
电动挡料器与托盘撞块
尺寸关系图

(特别注意：缓冲挡停块与止回锁舌之间挡停后最大张开距离为41mm，故托盘撞块宽度设计时应 $\leq 40\text{mm}$ 。)

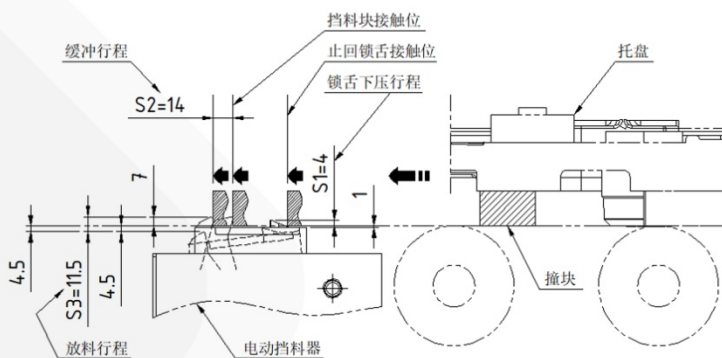


图3

运动关系尺寸图

DLXD-PT500/700-40E 电动挡料器介绍

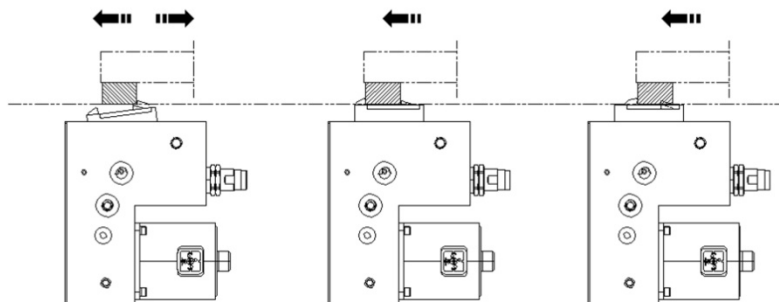


图4
动作过程分解图

步骤3-放行
电磁铁动作，挡料机构下降，挡块及止回锁舌完全脱离托盘底面，实现双向放行

步骤2-缓冲挡料、止回
缓冲结束，挡块锁住防托盘反弹，锁舌弹起，托盘止回

步骤1-开始
止回锁舌压下，缓冲开始

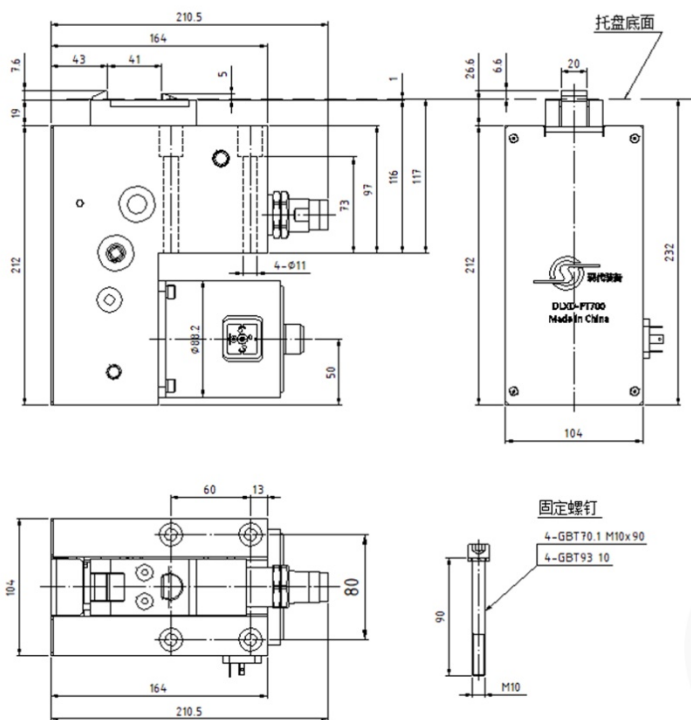


图5
DLXD-PT500/700-40E
安装尺寸图

DLXD-PT500/700-40E 电动挡料器介绍

» DLXD-PT500-40E 数据表

托盘总质量KG	500	480	450	400	300	180	120
运行速度m/min	6	8	9	12	18	24	30
供电参数	电动解锁，DC24V 1.8A 50W						

» DLXD-PT700-40E 数据表

托盘总质量KG	700	650	610	450	350	200	140
运行速度m/min	5	6	9	12	18	24	30
供电参数	电动解锁，DC24V 1.8A 50W						

◆ 订货型号 ◆

DLXD-PT500-40E DLXD-PT700-40E

如需3D模型，请联系公司技术部门